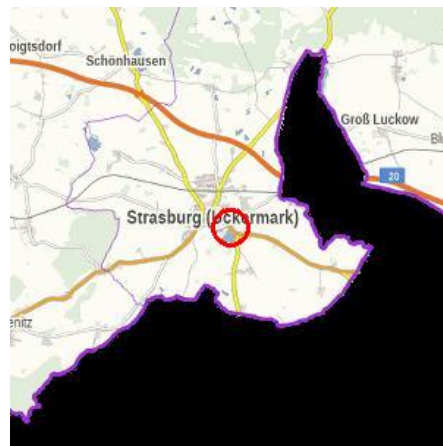
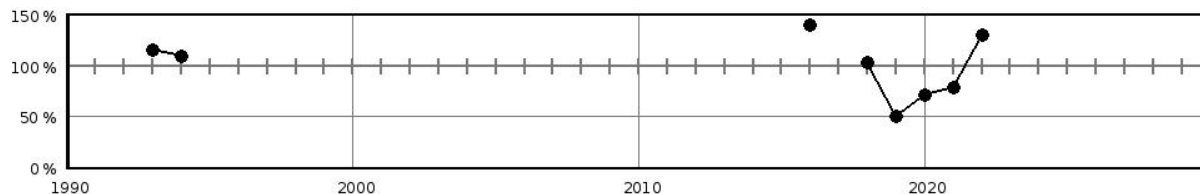


## Steckbrief des Pegels Strasburg

Pegelkennzahl	04941.2
Gewässer	Strasburger Stadtsee
Pegelart	Standgewässer
Zuständigkeit	StALU VP (UEM)
Messung W / Q / T	W
Vorgängerpegel	
Beobachtungs-/ Reihenbeginn	1992 1993
Fehljahre	
EZG-Fläche ges. [km <sup>2</sup> ]	50.8
Flächenanteil MV	
Pegelnul / System	55,354 / SNN76
Rechtswert (ETRS89)	33417321
Hochwert (ETRS89)	5929077
Gebietskennzahl	9686511000
Gewässerkennzahl	9686000000
<b>Pegelhauptwerte [cm]</b>	
NW	
MNW	
MW	
MHW	
HW	
NNW /	-12 (27.11.2019)
HHW	71 (26.01.2016)
Reihenbezug	2011 - 2020



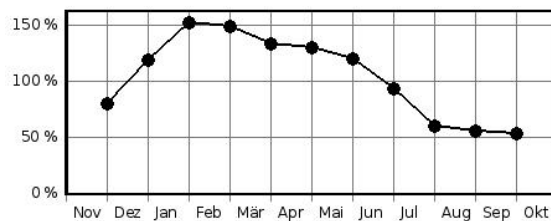
Jahreswasserstände in Prozent des langjährigen Mittelwertes



### Hochwasserkenngrößen [cm]

HQ(5)	
HQ(10)	
HQ(20)	
HQ(25)	
HQ(50)	
HQ(100)	

Mittlere monatliche Wasserstände in % des mittl. Jahreswasserstandes



**Pegelausstattung:** DFÜ ja LP ja SP nein DS ja DS/DFÜ nein Ultraschall nein

### Pegelaufgaben

Erfassung größerer/repräsentativer Einzugsgebiete	nein
Erfassung markanter Abflussregulierungen	ja
Erfassung besonderer hydrologischer/hydrographischer Konstellationen	ja
Eignung als Referenzmessstelle im Sinne der WRRL	nein
Bedeutung im Zusammenhang mit der Überwachung der Gewässergüte	ja
Bedeutung für die Wassermengenbewirtschaftung	nein
Operative Aufgaben (Schutzzwecke/Gefahrenabwehr)	nein
Bedeutsamer Längsschnittpegel	nein

Anmerkungen: