

Steckbrief des Pegels Usadel

Pegelkennzahl	04845.2
Gewässer	Nonnenbach
Pegelart	Fließgewässerpegel
Zuständigkeit	StALU MS
Messung W / Q / T	W / Q
Vorgängerpegel	04845.1
Beobachtungs-/ Reihenbeginn	1994 1974
Fehljahre	0
EZG-Fläche ges. [km²]	192.8
Flächenanteil MV	192.8
Pegelnul / System	38,763 / DHHN92
Rechtswert (ETRS89)	33379646
Hochwert (ETRS89)	5922524
Gebietskennzahl	9664279100
Gewässerkennzahl	9664200000

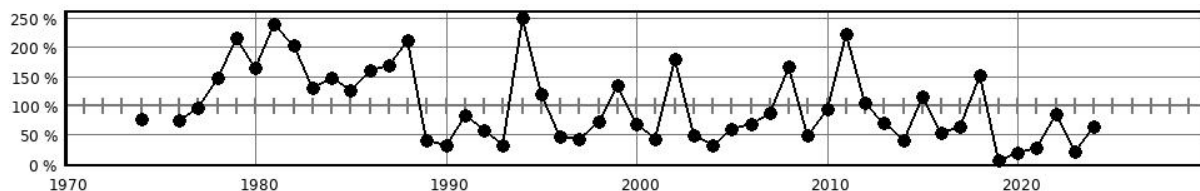


Pegelhauptwerte [m³/s]

NQ	0,000
MNQ	
MQ	0,076
MHQ	
HQ	0,290
NNQ /	0,000 (26.09.1983)
HHQ	5,19 (14.01.1987)
Reihenbezug	2011 - 2020



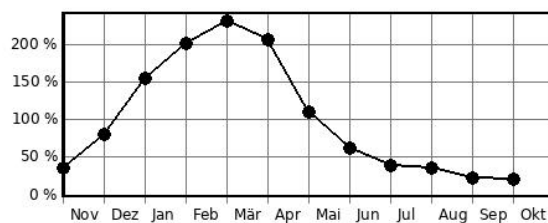
Jahresdurchflüsse in Prozent des langjährigen Mittelwertes



Hochwasserkenngrößen [m³/s]

HQ(5)	
HQ(10)	
HQ(20)	
HQ(25)	
HQ(50)	
HQ(100)	

Mittlere monatliche Durchflüsse in % des mittleren Jahresdurchflusses



Pegelausstattung: DFÜ nein LP ja SP ja DS ja DS/DFÜ nein Ultraschall nein

Pegelaufgaben

Erfassung größerer/repräsentativer Einzugsgebiete	ja
Erfassung markanter Abflussregulierungen	nein
Erfassung besonderer hydrologischer/hydrographischer Konstellationen	ja
Eignung als Referenzmessstelle im Sinne der WRRL	ja
Bedeutung im Zusammenhang mit der Überwachung der Gewässergüte	ja
Bedeutung für die Wassermengenbewirtschaftung	nein
Operative Aufgaben (Schutzzwecke/Gefahrenabwehr)	nein
Bedeutsamer Längsschnittpegel	nein