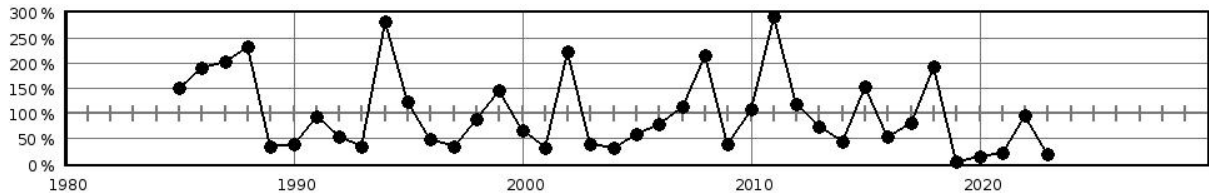


## Steckbrief des Pegels Warbende

Pegelkennzahl	04840.1
Gewässer	Warbender Mühlbach
Pegelart	Fließgewässerpegel
Zuständigkeit	StALU MS
Messung W / Q / T	W / Q
Vorgängerpegel	04840.0
Beobachtungs-/ Reihenbeginn	1997 1985
Fehljahre	
EZG-Fläche ges. [km <sup>2</sup> ]	105.2
Flächenanteil MV	105.2
Pegelnul / System	62,144 / DHHN92
Rechtswert (ETRS89)	33385595
Hochwert (ETRS89)	5918551
Gebietskennzahl	9664257100
Gewässerkennzahl	9664200000
<b>Pegelhauptwerte [l/s]</b>	
NQ	
MNQ	
MQ	
MHQ	
HQ	
NNQ /	0,000 (24.04.1997)
HHQ	2194 (04.08.2011)
Reihenbezug	2011 - 2020



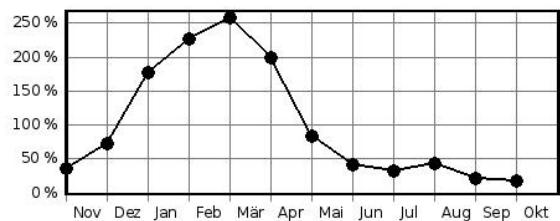
Jahresdurchflüsse in Prozent des langjährigen Mittelwertes



### Hochwasserkenngrößen [l/s]

HQ(5)	
HQ(10)	
HQ(20)	
HQ(25)	
HQ(50)	
HQ(100)	

Mittlere monatliche Durchflüsse in % des mittleren Jahresdurchflusses



**Pegelausstattung:** DFÜ  nein LP  ja SP  nein DS  ja DS/DFÜ  nein Ultraschall  nein

### Pegelaufgaben

Erfassung größerer/repräsentativer Einzugsgebiete	nein
Erfassung markanter Abflussregulierungen	nein
Erfassung besonderer hydrologischer/hydrographischer Konstellationen	nein
Eignung als Referenzmessstelle im Sinne der WRRL	nein
Bedeutung im Zusammenhang mit der Überwachung der Gewässergüte	nein
Bedeutung für die Wassermengenbewirtschaftung	nein
Operative Aufgaben (Schutzzwecke/Gefahrenabwehr)	nein
Bedeutsamer Längsschnittpegel	nein

Anmerkungen: