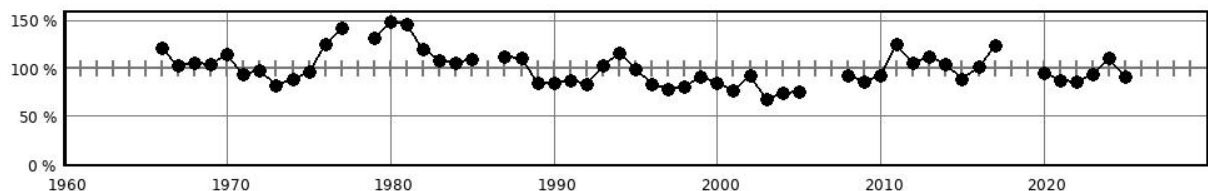


Steckbrief des Pegels Sandhof

Pegelkennzahl	04477.1
Gewässer	Damerower See
Pegelart	Standgewässer
Zuständigkeit	StALU WM
Messung W / Q / T	W
Vorgängerpegel	04477.0
Beobachtungs-/ Reihenbeginn	1965 1966
Fehljahre	6 (1978 2018 2019)
EZG-Fläche ges. [km²]	54
Flächenanteil MV	
Pegelnul / System	47,192 / DHHN2016
Rechtswert (ETRS89)	33314247
Hochwert (ETRS89)	5939620
Gebietskennzahl	9644150000
Gewässerkennzahl	9644000000
Pegelhauptwerte [cm]	
NW	25
MNW	
MW	33
MHW	
HW	43
NNW /	14 (27.07.2003)
HHW	77 (21.02.1966)
Reihenbezug	2016 - 2025



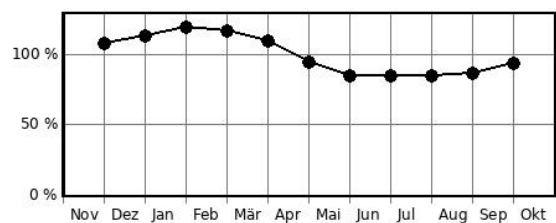
Jahreswasserstände in Prozent des langjährigen Mittelwertes



Hochwasserkenngrößen [cm]

HQ(5)	
HQ(10)	
HQ(20)	
HQ(25)	
HQ(50)	
HQ(100)	

Mittlere monatliche Wasserstände in % des mittl. Jahreswasserstandes



Pegelausstattung: DFÜ ja LP ja SP nein DS ja DS/DFÜ ja Ultraschall nein

Pegelaufgaben

Erfassung größerer/repräsentativer Einzugsgebiete	nein
Erfassung markanter Abflussregulierungen	nein
Erfassung besonderer hydrologischer/hydrographischer Konstellationen	nein
Eignung als Referenzmessstelle im Sinne der WRRL	nein
Bedeutung im Zusammenhang mit der Überwachung der Gewässergüte	nein
Bedeutung für die Wassermengenbewirtschaftung	nein
Operative Aufgaben (Schutzzwecke/Gefahrenabwehr)	nein
Bedeutsamer Längsschnittpegel	nein