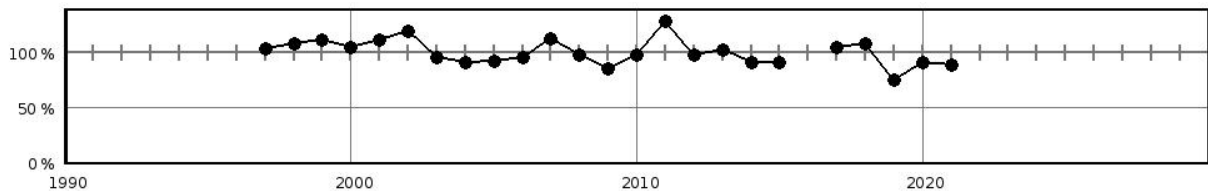


## Steckbrief des Pegels Teßmannsdorf

Pegelkennzahl	04390.1
Gewässer	Hellbach
Pegelart	Fließgewässerpegel
Zuständigkeit	StALU MM
Messung W / Q / T	W / T
Vorgängerpegel	04390.0
Beobachtungs-/ Reihenbeginn	1996 1997
Fehljahre	
EZG-Fläche ges. [km <sup>2</sup> ]	206.79
Flächenanteil MV	206.79
Pegelnul / System	2,051 / DHHN92
Rechtswert (ETRS89)	33279041
Hochwert (ETRS89)	5994727
Gebietskennzahl	9636500000
Gewässerkennzahl	9636000000
<b>Pegelhauptwerte [cm]</b>	
NW	
MNW	
MW	
MHW	
HW	
NNW /	34 (28.07.2019)
HHW	193 (08.08.2011)
Reihenbezug	2011 - 2020



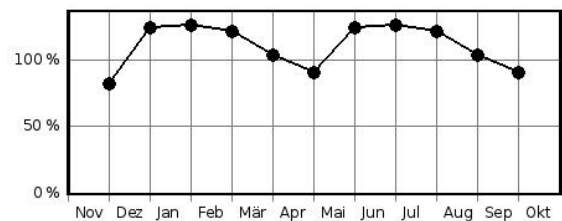
Jahreswasserstände in Prozent des langjährigen Mittelwertes



### Hochwasserkenngößen [cm]

HQ(5)	
HQ(10)	
HQ(20)	
HQ(25)	
HQ(50)	
HQ(100)	

Mittlere monatliche Wasserstände in % des mittl. Jahreswasserstandes



**Pegelausstattung:** DFÜ ja LP ja SP nein DS ja DS/DFÜ nein Ultraschall nein

### Pegelaufgaben

Erfassung größerer/repräsentativer Einzugsgebiete	ja
Erfassung markanter Abflussregulierungen	nein
Erfassung besonderer hydrologischer/hydrographischer Konstellationen	nein
Eignung als Referenzmessstelle im Sinne der WRRL	nein
Bedeutung im Zusammenhang mit der Überwachung der Gewässergüte	ja
Bedeutung für die Wassermengenbewirtschaftung	nein
Operative Aufgaben (Schutzzwecke/Gefahrenabwehr)	nein
Bedeutsamer Längsschnittpegel	nein

Anmerkungen: