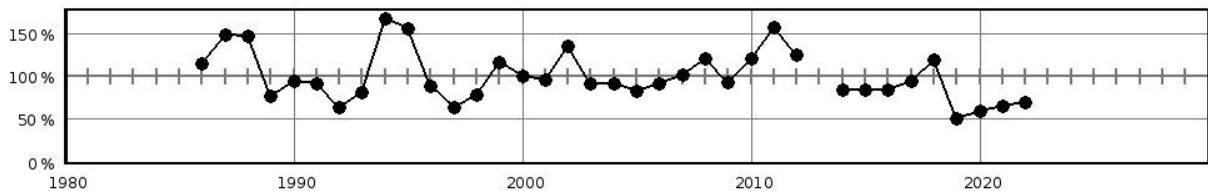


Steckbrief des Pegels Röbel

Pegelkennzahl	59601.2
Gewässer	Dambecker Graben
Pegelart	Fließgewässerpegel
Zuständigkeit	StALU MS
Messung W / Q / T	W / Q
Vorgängerpegel	59601.1
Beobachtungs-/ Reihenbeginn	1985 1986
Fehljahre	0
EZG-Fläche ges. [km ²]	28.14
Flächenanteil MV	28.14
Pegelnul / System	62,168 / SNN76
Rechtswert (ETRS89)	33339996
Hochwert (ETRS89)	5916632
Gebietskennzahl	5923729100
Gewässerkennzahl	5923720000
Pegelhauptwerte [l/s]	
NQ	
MNQ	
MQ	
MHQ	
HQ	
NNQ /	14,1 (17.07.1993)
HHQ	1429 (14.01.2003)
Reihenbezug	2011 - 2020



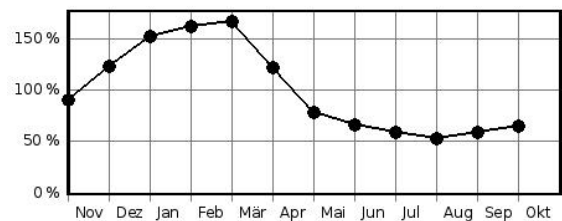
Jahresdurchflüsse in Prozent des langjährigen Mittelwertes



Hochwasserkenngrößen [l/s]

HQ(5)	
HQ(10)	
HQ(20)	
HQ(25)	
HQ(50)	
HQ(100)	

Mittlere monatliche Durchflüsse in % des mittleren Jahresdurchflusses



Pegelausstattung: DFÜ nein LP ja SP ja DS ja DS/DFÜ nein Ultraschall nein

Pegelaufgaben

Erfassung größerer/repräsentativer Einzugsgebiete	nein
Erfassung markanter Abflussregulierungen	nein
Erfassung besonderer hydrologischer/hydrographischer Konstellationen	nein
Eignung als Referenzmessstelle im Sinne der WRRL	nein
Bedeutung im Zusammenhang mit der Überwachung der Gewässergüte	nein
Bedeutung für die Wassermengenbewirtschaftung	nein
Operative Aufgaben (Schutzzwecke/Gefahrenabwehr)	nein
Bedeutsamer Längsschnittpegel	nein

Anmerkungen: