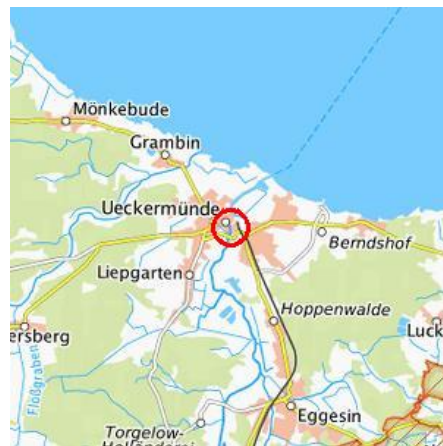
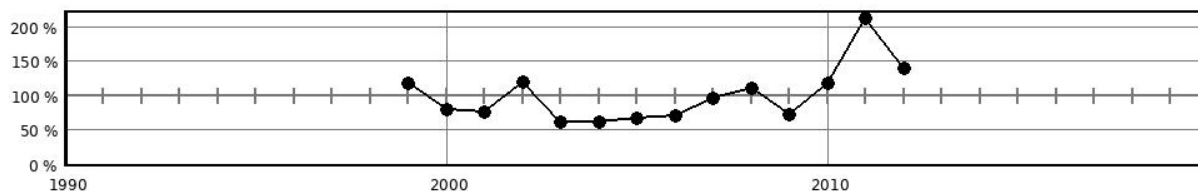


Steckbrief des Pegels Ueckermünde Klappbrücke

Pegelkennzahl	04901.2
Gewässer	Uecker
Pegelart	Fließgewässerpegel
Zuständigkeit	StALU VP (UEM)
Messung W / Q / T	W / Q
Vorgängerpegel	04901.1
Beobachtungs-/ Reihenbeginn	1810 1999
Fehljahre	1 (2005)
EZG-Fläche ges. [km²]	2432
Flächenanteil MV	
Pegelnull / System	-5,021 / DHHN92
Rechtswert (ETRS89)	33437251
Hochwert (ETRS89)	5954463
Gebietskennzahl	9689910000
Gewässerkennzahl	9680000000
Pegelhauptwerte [m³/s]	
NQ	0,644
MNQ	
MQ	9,33
MHQ	
HQ	35,6
NNQ /	-6,38 (07.10.2001)
HHQ	52,1 (26.02.2002)
Reihenbezug	2001 - 2010



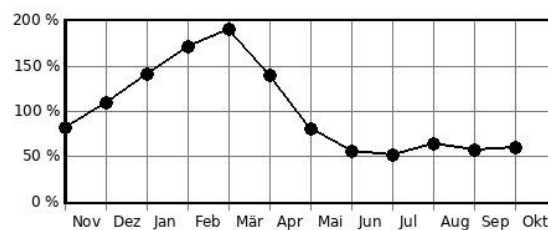
Jahresdurchflüsse in Prozent des langjährigen Mittelwertes



Hochwasserkenngrößen [m³/s]

HQ(5)	
HQ(10)	
HQ(20)	
HQ(25)	
HQ(50)	
HQ(100)	

Mittlere monatliche Durchflüsse in % des mittleren Jahresdurchflusses



Pegelausstattung: DFÜ ja LP ja SP nein DS ja DS/DFÜ nein Ultraschall ja

Pegelaufgaben

Erfassung größerer/repräsentativer Einzugsgebiete	ja
Erfassung markanter Abflussregulierungen	ja
Erfassung besonderer hydrologischer/hydrographischer Konstellationen	nein
Eignung als Referenzmessstelle im Sinne der WRRL	nein
Bedeutung im Zusammenhang mit der Überwachung der Gewässergüte	ja
Bedeutung für die Wassermengenbewirtschaftung	nein
Operative Aufgaben (Schutzzwecke/Gefahrenabwehr)	nein
Bedeutsamer Längsschnittpegel	ja