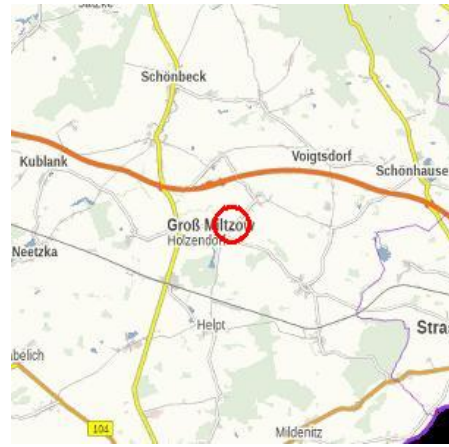
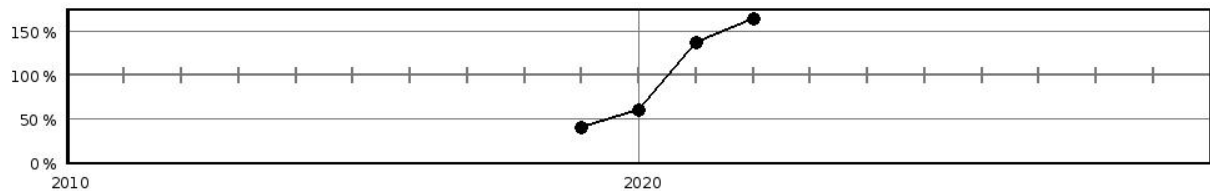


## Steckbrief des Pegels Groß Miltzow

Pegelkennzahl	04867.1
Gewässer	Miltzower Bach
Pegelart	Fließgewässerpegel
Zuständigkeit	StALU MS
Messung W / Q / T	W / Q
Vorgängerpegel	04867.0
Beobachtungs-/ Reihenbeginn	2019
Fehljahre	0
EZG-Fläche ges. [km <sup>2</sup> ]	12.1
Flächenanteil MV	12.1
Pegelnul / System	90,087 / DHHN92
Rechtswert (ETRS89)	33407436
Hochwert (ETRS89)	5932940
Gebietskennzahl	9694821100
Gewässerkennzahl	9694820000
<b>Pegelhauptwerte [l/s]</b>	
NQ	0,000
MNQ	0,090
MQ	12,2
MHQ	180
HQ	183
NNQ /	0,000 (18.08.2020)
HHQ	623 (19.02.2021)
Reihenbezug	2011 - 2020



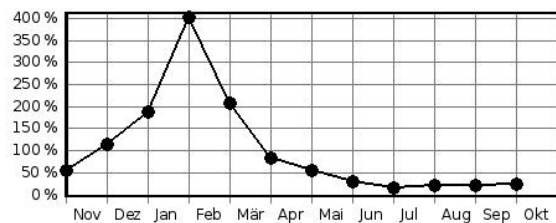
Jahresdurchflüsse in Prozent des langjährigen Mittelwertes



### Hochwasserkenngrößen [l/s]

HQ(5)	
HQ(10)	
HQ(20)	
HQ(25)	
HQ(50)	
HQ(100)	

Mittlere monatliche Durchflüsse in % des mittleren Jahresdurchflusses



**Pegelausstattung:** DFÜ nein LP ja SP ja DS ja DS/DFÜ nein Ultraschall nein

### Pegelaufgaben

Erfassung größerer/repräsentativer Einzugsgebiete	nein
Erfassung markanter Abflussregulierungen	nein
Erfassung besonderer hydrologischer/hydrographischer Konstellationen	ja
Eignung als Referenzmessstelle im Sinne der WRRL	ja
Bedeutung im Zusammenhang mit der Überwachung der Gewässergüte	nein
Bedeutung für die Wassermengenbewirtschaftung	nein
Operative Aufgaben (Schutzzwecke/Gefahrenabwehr)	nein
Bedeutsamer Längsschnittpegel	nein

Anmerkungen: