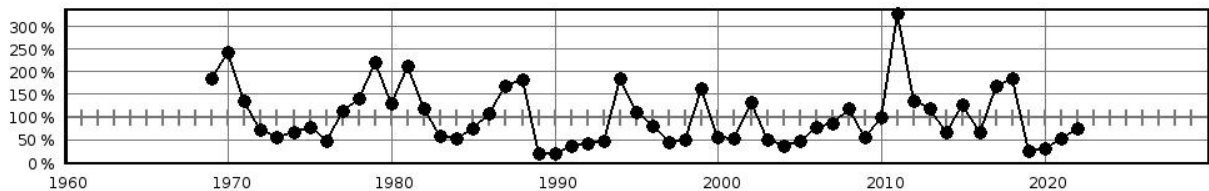


Steckbrief des Pegels Gehren Wald

Pegelkennzahl	04860.2
Gewässer	Knüppelbach
Pegelart	Fließgewässerpegel
Zuständigkeit	StALU VP (UEM)
Messung W / Q / T	W / Q
Vorgängerpegel	
Beobachtungs-/ Reihenbeginn	1968 1969
Fehljahre	1 (2005)
EZG-Fläche ges. [km ²]	5.5
Flächenanteil MV	
Pegelnul / System	45,292 / SNN76
Rechtswert (ETRS89)	33416524
Hochwert (ETRS89)	5937818
Gebietskennzahl	9694924190
Gewässerkennzahl	9694924000
Pegelhauptwerte [l/s]	
NQ	
MNQ	
MQ	
MHQ	
HQ	
NNQ /	0,000 (24.08.1976)
HHQ	1775 (19.07.1987)
Reihenbezug	2011 - 2020



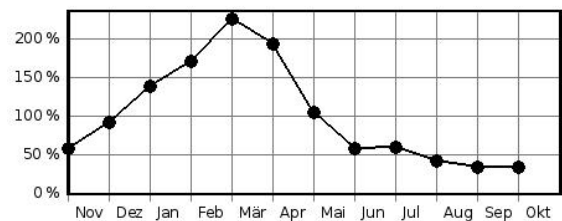
Jahresdurchflüsse in Prozent des langjährigen Mittelwertes



Hochwasserkenngrößen [l/s]

HQ(5)	
HQ(10)	
HQ(20)	
HQ(25)	
HQ(50)	
HQ(100)	

Mittlere monatliche Durchflüsse in % des mittleren Jahresdurchflusses



Pegelausstattung: DFÜ ja LP ja SP nein DS ja DS/DFÜ ja Ultraschall nein

Pegelaufgaben

Erfassung größerer/repräsentativer Einzugsgebiete	nein
Erfassung markanter Abflussregulierungen	nein
Erfassung besonderer hydrologischer/hydrographischer Konstellationen	nein
Eignung als Referenzmessstelle im Sinne der WRRL	nein
Bedeutung im Zusammenhang mit der Überwachung der Gewässergüte	nein
Bedeutung für die Wassermengenbewirtschaftung	nein
Operative Aufgaben (Schutzzwecke/Gefahrenabwehr)	nein
Bedeutsamer Längsschnittpegel	nein

Anmerkungen: