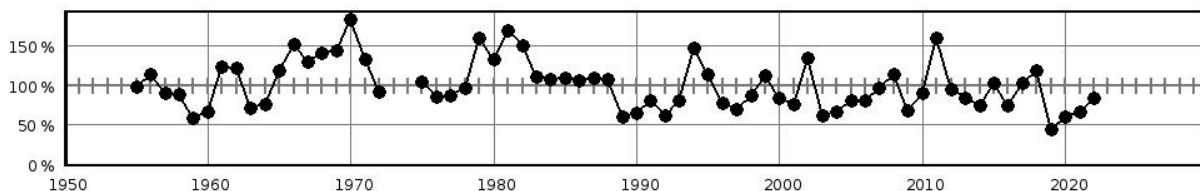


Steckbrief des Pegels Klempenow Straßenbrücke

Pegelkennzahl	04803.5
Gewässer	Tollense
Pegelart	Fließgewässerpegel
Zuständigkeit	StALU MS
Messung W / Q / T	W / Q
Vorgängerpegel	04804.1
Beobachtungs-/ Reihenbeginn	2004 1955
Fehljahre	0
EZG-Fläche ges. [km ²]	1409
Flächenanteil MV	1409
Pegelnul / System	0,798 / SNN76
Rechtswert (ETRS89)	33388794
Hochwert (ETRS89)	5961734
Gebietskennzahl	9664711000
Gewässerkennzahl	9664000000
Pegelhauptwerte [m³/s]	
NQ	
MNQ	
MQ	
MHQ	
HQ	
NNQ /	0,660 (23.06.1989)
HHQ	35,9 (01.04.1970)
Reihenbezug	2011 - 2020



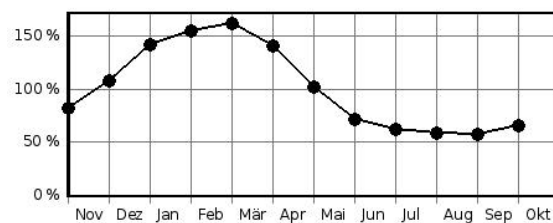
Jahresdurchflüsse in Prozent des langjährigen Mittelwertes



Hochwasserkenngrößen [m³/s]

HQ(5)	
HQ(10)	
HQ(20)	
HQ(25)	
HQ(50)	
HQ(100)	

Mittlere monatliche Durchflüsse in % des mittleren Jahresdurchflusses



Pegelausstattung: DFÜ ja LP ja SP nein DS ja DS/DFÜ nein Ultraschall ja

Pegelaufgaben

Erfassung größerer/repräsentativer Einzugsgebiete	ja
Erfassung markanter Abflussregulierungen	nein
Erfassung besonderer hydrologischer/hydrographischer Konstellationen	ja
Eignung als Referenzmessstelle im Sinne der WRRL	ja
Bedeutung im Zusammenhang mit der Überwachung der Gewässergüte	ja
Bedeutung für die Wassermengenbewirtschaftung	nein
Operative Aufgaben (Schutzzwecke/Gefahrenabwehr)	ja
Bedeutsamer Längsschnittpegel	ja

Anmerkungen: