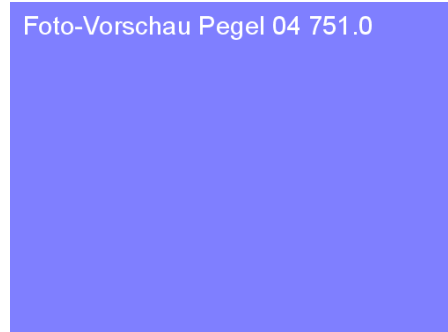


Steckbrief des Pegels Volksdorf

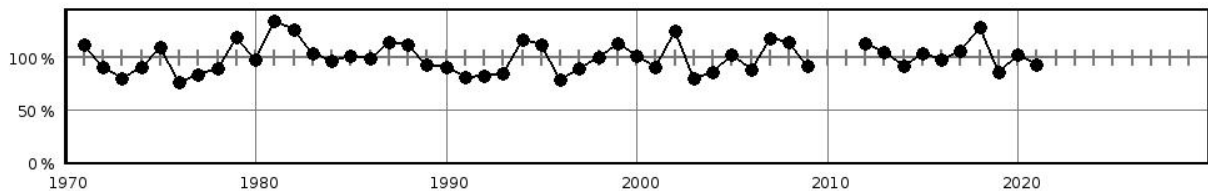
Pegelkennzahl	04751.0
Gewässer	Trebel
Pegelart	Fließgewässerpegel
Zuständigkeit	StALU MS
Messung W / Q / T	W
Vorgängerpegel	
Beobachtungs-/ Reihenbeginn	1964 1971
Fehljahre	2 (2010 2011)
EZG-Fläche ges. [km ²]	925.2
Flächenanteil MV	925.2
Pegelnul / System	-0,432 / SNN76
Rechtswert (ETRS89)	33363877
Hochwert (ETRS89)	5981059
Gebietskennzahl	9666951000
Gewässerkennzahl	9666000000
Pegelhauptwerte [cm]	
NW	
MNW	
MW	
MHW	
HW	
NNW /	0 (07.09.1983)
HHW (manuell)	181 (01.04.1970)
Reihenbezug	2011 - 2020



Foto-Vorschau Pegel 04 751.0



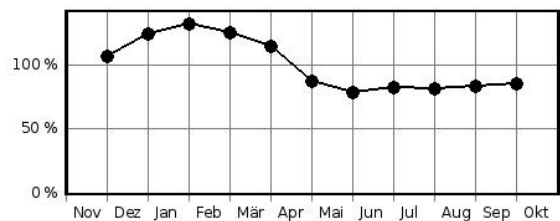
Jahreswasserstände in Prozent des langjährigen Mittelwertes



Hochwasserkenngrößen [cm]

HQ(5)	
HQ(10)	
HQ(20)	
HQ(25)	
HQ(50)	
HQ(100)	

Mittlere monatliche Wasserstände in % des mittl. Jahreswasserstandes



Pegelausstattung: DFÜ ja LP ja SP nein DS ja DS/DFÜ nein Ultraschall nein

Pegelaufgaben

Erfassung größerer/repräsentativer Einzugsgebiete	nein
Erfassung markanter Abflussregulierungen	nein
Erfassung besonderer hydrologischer/hydrographischer Konstellationen	ja
Eignung als Referenzmessstelle im Sinne der WRRL	nein
Bedeutung im Zusammenhang mit der Überwachung der Gewässergüte	nein
Bedeutung für die Wassermengenbewirtschaftung	nein
Operative Aufgaben (Schutzzwecke/Gefahrenabwehr)	ja
Bedeutsamer Längsschnittpegel	ja

Anmerkungen: