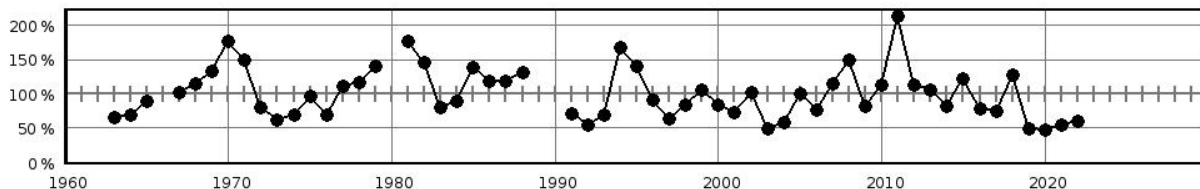


Steckbrief des Pegels Schwinge

Pegelkennzahl	04745.3
Gewässer	Schwinge
Pegelart	Fließgewässerpegel
Zuständigkeit	StALU VP (UEM)
Messung W / Q / T	W / Q
Vorgängerpegel	04745.2
Beobachtungs-/ Reihenbeginn	1998 1963
Fehljahre	0
EZG-Fläche ges. [km ²]	89.4
Flächenanteil MV	
Pegelnul / System	3,308 / SNN76
Rechtswert (ETRS89)	33378920
Hochwert (ETRS89)	5983572
Gebietskennzahl	9667471000
Gewässerkennzahl	9667400000
Pegelhauptwerte [m³/s]	
NQ	
MNQ	
MQ	
MHQ	
HQ	
NNQ /	0,025 (10.09.1992)
HHQ	7,06 (17.04.1970)
Reihenbezug	2011 - 2020



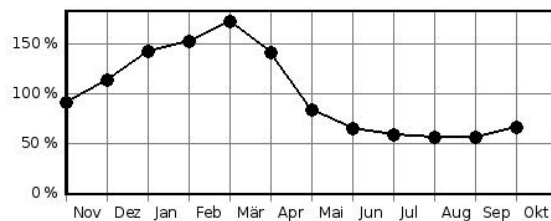
Jahresdurchflüsse in Prozent des langjährigen Mittelwertes



Hochwasserkenngrößen [m³/s]

HQ(5)	
HQ(10)	
HQ(20)	
HQ(25)	
HQ(50)	
HQ(100)	

Mittlere monatliche Durchflüsse in % des mittleren Jahresdurchflusses



Pegelausstattung: DFÜ ja LP ja SP nein DS ja DS/DFÜ nein Ultraschall nein

Pegelaufgaben

Erfassung größerer/repräsentativer Einzugsgebiete	nein
Erfassung markanter Abflussregulierungen	nein
Erfassung besonderer hydrologischer/hydrographischer Konstellationen	nein
Eignung als Referenzmessstelle im Sinne der WRRL	nein
Bedeutung im Zusammenhang mit der Überwachung der Gewässergüte	ja
Bedeutung für die Wassermengenbewirtschaftung	nein
Operative Aufgaben (Schutzzwecke/Gefahrenabwehr)	nein
Bedeutsamer Längsschnittpegel	ja

Anmerkungen: