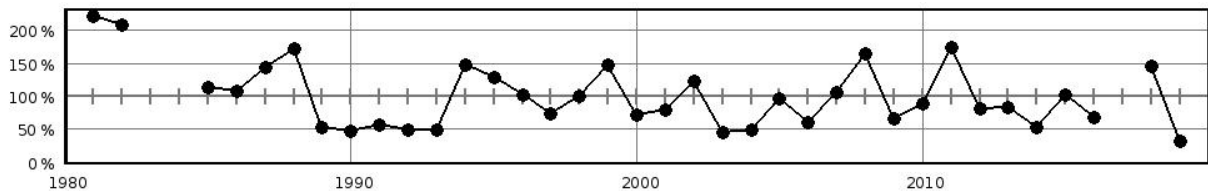


Steckbrief des Pegels Padderow

Pegelkennzahl	04735.2
Gewässer	Großer Abzugsraben
Pegelart	Fließgewässerpegel
Zuständigkeit	StALU VP (JEM)
Messung W / Q / T	W / Q
Vorgängerpegel	04735.0
Beobachtungs-/ Reihenbeginn	1980 1981
Fehljahre	2 (1983 1984)
EZG-Fläche ges. [km ²]	115.5
Flächenanteil MV	
Pegelnul / System	0,689 / SNN76
Rechtswert (ETRS89)	33394993
Hochwert (ETRS89)	5971616
Gebietskennzahl	9668931000
Gewässerkennzahl	9668000000
Pegelhauptwerte [m³/s]	
NQ	
MNQ	
MQ	
MHQ	
HQ	
NNQ /	0,000 (09.08.1990)
HHQ	7,66 (03.02.1985)
Reihenbezug	2006 - 2015



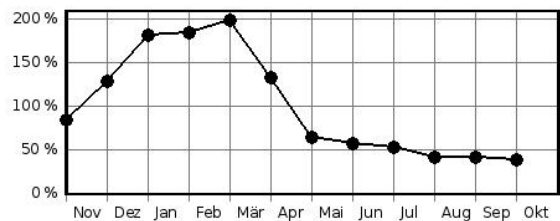
Jahresdurchflüsse in Prozent des langjährigen Mittelwertes



Hochwasserkenngrößen [m³/s]

HQ(5)	
HQ(10)	
HQ(20)	
HQ(25)	
HQ(50)	
HQ(100)	

Mittlere monatliche Durchflüsse in % des mittleren Jahresdurchflusses



Pegelausstattung: DFÜ ja LP ja SP ja DS ja DS/DFÜ nein Ultraschall nein

Pegelaufgaben

Erfassung größerer/repräsentativer Einzugsgebiete	ja
Erfassung markanter Abflussregulierungen	nein
Erfassung besonderer hydrologischer/hydrographischer Konstellationen	nein
Eignung als Referenzmessstelle im Sinne der WRRL	nein
Bedeutung im Zusammenhang mit der Überwachung der Gewässergüte	ja
Bedeutung für die Wassermengenbewirtschaftung	nein
Operative Aufgaben (Schutzzwecke/Gefahrenabwehr)	nein
Bedeutsamer Längsschnittpegel	ja

Anmerkungen: