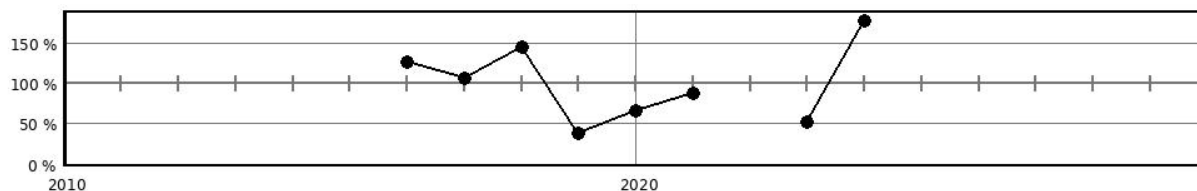


Steckbrief des Pegels Rosengarten

Pegelkennzahl	04623.0
Gewässer	Rosengartener Beek
Pegelart	Fließgewässerpegel
Zuständigkeit	StALU VP (HST)
Messung W / Q / T	W / Q
Vorgängerpegel	
Beobachtungs-/ Reihenbeginn	2015 2016
Fehljahre	1 (2022)
EZG-Fläche ges. [km²]	34.7
Flächenanteil MV	34.7
Pegelnul / System	1,356 / SNN76
Rechtswert (ETRS89)	33394542
Hochwert (ETRS89)	6018959
Gebietskennzahl	9671929000
Gewässerkennzahl	9671929000
Pegelhauptwerte [m³/s]	
NQ	0,002
MNQ	0,011
MQ	0,137
MHQ	0,919
HQ	1,64
NNQ /	0,002 (01.08.2018)
HHQ	1,64 (03.04.2018)
Reihenbezug	2011 - 2020



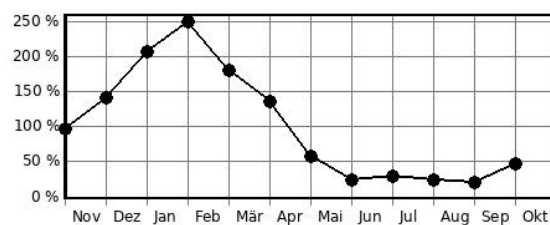
Jahresdurchflüsse in Prozent des langjährigen Mittelwertes



Hochwasserkenngrößen [m³/s]

HQ(5)	
HQ(10)	
HQ(20)	
HQ(25)	
HQ(50)	
HQ(100)	

Mittlere monatliche Durchflüsse in % des mittleren Jahresdurchflusses



Pegelausstattung: DFÜ nein LP ja SP nein DS ja DS/DFÜ nein Ultraschall nein

Pegelaufgaben

Erfassung größerer/repräsentativer Einzugsgebiete	nein
Erfassung markanter Abflussregulierungen	nein
Erfassung besonderer hydrologischer/hydrographischer Konstellationen	nein
Eignung als Referenzmessstelle im Sinne der WRRL	nein
Bedeutung im Zusammenhang mit der Überwachung der Gewässergüte	ja
Bedeutung für die Wassermengenbewirtschaftung	nein
Operative Aufgaben (Schutzzwecke/Gefahrenabwehr)	nein
Bedeutsamer Längsschnittpegel	nein