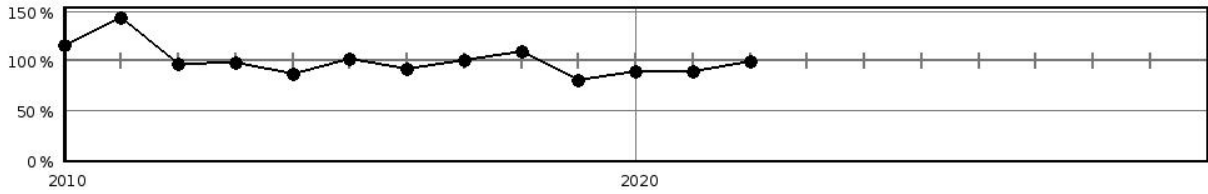


## Steckbrief des Pegels Altenhagen

Pegelkennzahl	04556.0
Gewässer	Barthe
Pegelart	Fließgewässerpegel
Zuständigkeit	StALU VP (HST)
Messung W / Q / T	W
Vorgängerpegel	
Beobachtungs-/ Reihenbeginn	2010 2010
Fehljahre	0
EZG-Fläche ges. [km <sup>2</sup> ]	221.5
Flächenanteil MV	221.5
Pegelnul / System	2,798 / DHHN92
Rechtswert (ETRS89)	33354374
Hochwert (ETRS89)	6015049
Gebietskennzahl	9654511000
Gewässerkennzahl	9654
<b>Pegelhauptwerte [cm]</b>	
NW	
MNW	
MW	
MHW	
HW	
NNW /	67 (27.09.2016)
HHW	333 (31.07.2011)
Reihenbezug	2011 - 2020



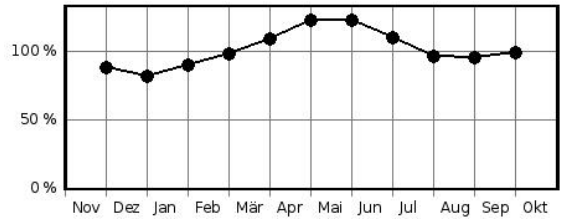
Jahreswasserstände in Prozent des langjährigen Mittelwertes



### Hochwasserkenngößen [cm]

HQ(5)	
HQ(10)	
HQ(20)	
HQ(25)	
HQ(50)	
HQ(100)	

Mittlere monatliche Wasserstände in % des mittl. Jahreswasserstandes



**Pegelausstattung:** DFÜ ja LP ja SP nein DS ja DS/DFÜ nein Ultraschall nein

### Pegelaufgaben

Erfassung größerer/repräsentativer Einzugsgebiete	nein
Erfassung markanter Abflussregulierungen	nein
Erfassung besonderer hydrologischer/hydrographischer Konstellationen	nein
Eignung als Referenzmessstelle im Sinne der WRRL	nein
Bedeutung im Zusammenhang mit der Überwachung der Gewässergüte	nein
Bedeutung für die Wassermengenbewirtschaftung	nein
Operative Aufgaben (Schutzzwecke/Gefahrenabwehr)	ja
Bedeutsamer Längsschnittpegel	ja

Anmerkungen: