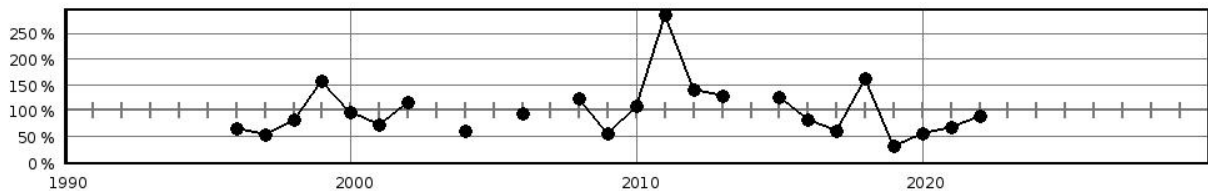


Steckbrief des Pegels Gruel

Pegelkennzahl	04541.1
Gewässer	Tribohmer Bach
Pegelart	Fließgewässerpegel
Zuständigkeit	StALU VP (HST)
Messung W / Q / T	W / Q
Vorgängerpegel	04541.0
Beobachtungs-/ Reihenbeginn	1995 1996
Fehljahre	2 (2003 2014)
EZG-Fläche ges. [km ²]	31.4
Flächenanteil MV	
Pegelnul / System	3,070 / DHHN2016
Rechtswert (ETRS89)	33341730
Hochwert (ETRS89)	6008691
Gebietskennzahl	9652891000
Gewässerkennzahl	9652800000
Pegelhauptwerte [m³/s]	
NQ	
MNQ	
MQ	
MHQ	
HQ	
NNQ /	0,004 (25.08.2019)
HHQ	2,53 (05.04.2018)
Reihenbezug	2011 - 2020



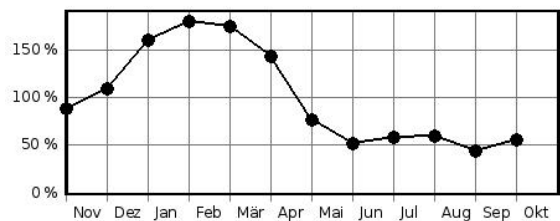
Jahresdurchflüsse in Prozent des langjährigen Mittelwertes



Hochwasserkenngrößen [m³/s]

HQ(5)	
HQ(10)	
HQ(20)	
HQ(25)	
HQ(50)	
HQ(100)	

Mittlere monatliche Durchflüsse in % des mittleren Jahresdurchflusses



Pegelausstattung: DFÜ ja LP ja SP nein DS ja DS/DFÜ nein Ultraschall nein

Pegelaufgaben

Erfassung größerer/repräsentativer Einzugsgebiete	ja
Erfassung markanter Abflussregulierungen	nein
Erfassung besonderer hydrologischer/hydrographischer Konstellationen	nein
Eignung als Referenzmessstelle im Sinne der WRRL	nein
Bedeutung im Zusammenhang mit der Überwachung der Gewässergüte	nein
Bedeutung für die Wassermengenbewirtschaftung	nein
Operative Aufgaben (Schutzzwecke/Gefahrenabwehr)	nein
Bedeutsamer Längsschnittpegel	nein

Anmerkungen: