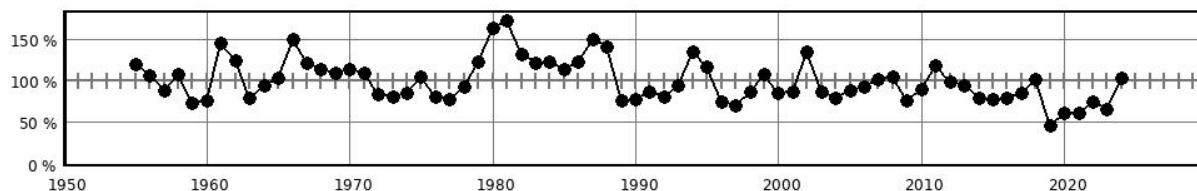


## Steckbrief des Pegels Sternberger Burg

Pegelkennzahl	04465.0
Gewässer	Mildenitz
Pegelart	Fließgewässerpegel
Zuständigkeit	StALU WM
Messung W / Q / T	W / Q
Vorgängerpegel	
Beobachtungs-/ Reihenbeginn	1954 1955
Fehljahre	0
EZG-Fläche ges. [km²]	522
Flächenanteil MV	
Pegelnul / System	7,245 / DHHN92
Rechtswert (ETRS89)	33291301
Hochwert (ETRS89)	5958934
Gebietskennzahl	9644990000
Gewässerkennzahl	9644000000
<b>Pegelhauptwerte [m³/s]</b>	
NQ	0,386
MNQ	
MQ	1,94
MHQ	
HQ	4,70
NNQ /	0,010 (07.05.1972)
HHQ	10,9 (24.04.1970)
Reihenbezug	2011 - 2020



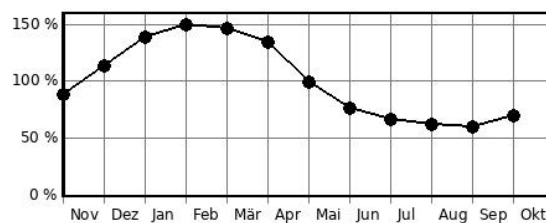
Jahresdurchflüsse in Prozent des langjährigen Mittelwertes



### Hochwasserkenngrößen [m³/s]

HQ(5)	
HQ(10)	
HQ(20)	
HQ(25)	
HQ(50)	
HQ(100)	

Mittlere monatliche Durchflüsse in % des mittleren Jahresdurchflusses



**Pegelausstattung:** DFÜ ja LP ja SP nein DS ja DS/DFÜ ja Ultraschall nein

### Pegelaufgaben

Erfassung größerer/repräsentativer Einzugsgebiete	nein
Erfassung markanter Abflussregulierungen	nein
Erfassung besonderer hydrologischer/hydrographischer Konstellationen	nein
Eignung als Referenzmessstelle im Sinne der WRRL	nein
Bedeutung im Zusammenhang mit der Überwachung der Gewässergüte	nein
Bedeutung für die Wassermengenbewirtschaftung	nein
Operative Aufgaben (Schutzzwecke/Gefahrenabwehr)	nein
Bedeutsamer Längsschnittpegel	nein