

Steckbrief des Pegels Liessow

Pegelkennzahl	04455.2
Gewässer	Augraben
Pegelart	Fließgewässerpegel
Zuständigkeit	StALU MM
Messung W / Q / T	W / Q / T
Vorgängerpegel	
Beobachtungs-/ Reihenbeginn	1994 1995
Fehljahre	13 (1997 2013 2014)
EZG-Fläche ges. [km²]	51
Flächenanteil MV	
Pegelnul / System	14,153 / DHHN92
Rechtswert (ETRS89)	33324859
Hochwert (ETRS89)	5974566
Gebietskennzahl	9646632100
Gewässerkennzahl	9646632000

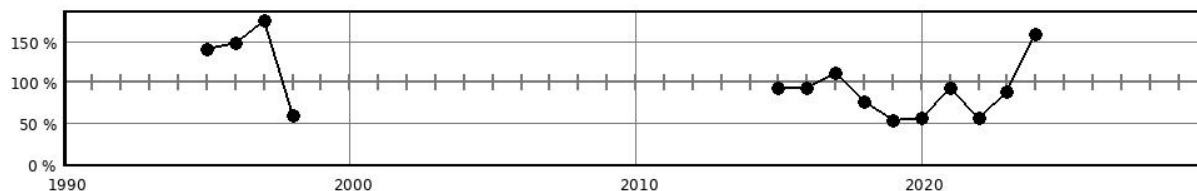


Pegelhauptwerte [m³/s]

NQ	0,004
MNQ	
MQ	0,017
MHQ	
HQ	0,146
NNQ /	0,003 (01.07.1995)
HHQ	0,238 (06.10.2017)
Reihenbezug	2011 - 2020



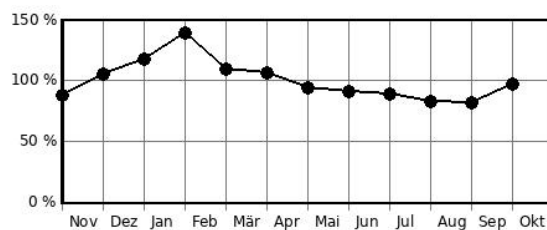
Jahresdurchflüsse in Prozent des langjährigen Mittelwertes



Hochwasserkenngrößen [m³/s]

HQ(5)	
HQ(10)	
HQ(20)	
HQ(25)	
HQ(50)	
HQ(100)	

Mittlere monatliche Durchflüsse in % des mittleren Jahresdurchflusses



Pegelausstattung: DFÜ ja LP ja SP nein DS ja DS/DFÜ nein Ultraschall nein

Pegelaufgaben

Erfassung größerer/repräsentativer Einzugsgebiete	nein
Erfassung markanter Abflussregulierungen	nein
Erfassung besonderer hydrologischer/hydrographischer Konstellationen	nein
Eignung als Referenzmessstelle im Sinne der WRRL	nein
Bedeutung im Zusammenhang mit der Überwachung der Gewässergüte	nein
Bedeutung für die Wassermengenbewirtschaftung	nein
Operative Aufgaben (Schutzzwecke/Gefahrenabwehr)	nein
Bedeutsamer Längsschnittpegel	nein