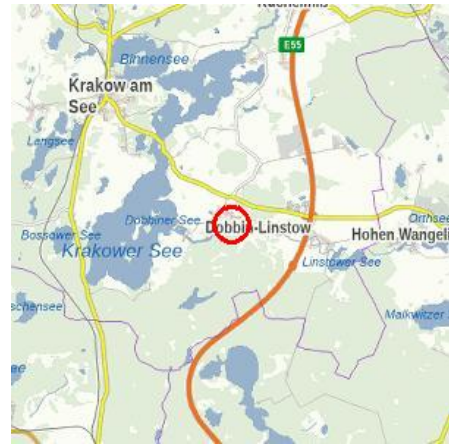
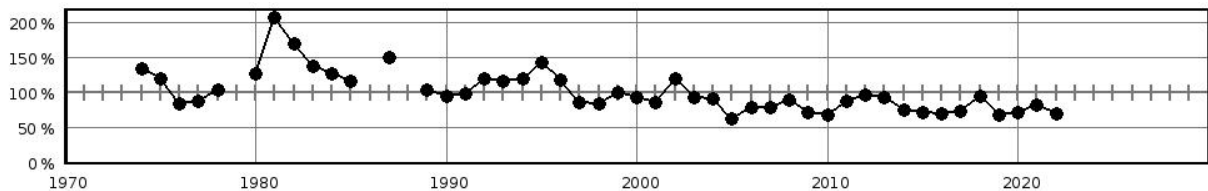


Steckbrief des Pegels Dobbin

Pegelkennzahl	04443.1
Gewässer	Nebel
Pegelart	Fließgewässerpegel
Zuständigkeit	StALU MM
Messung W / Q / T	W / Q / T
Vorgängerpegel	04443.0
Beobachtungs-/ Reihenbeginn	1995 1974
Fehljahre	1 (1997)
EZG-Fläche ges. [km ²]	57.15
Flächenanteil MV	57.15
Pegelnul / System	50,312 / DHHN92
Rechtswert (ETRS89)	33323689
Hochwert (ETRS89)	5943823
Gebietskennzahl	9646191000
Gewässerkennzahl	9646000000
Pegelhauptwerte [m³/s]	
NQ	
MNQ	
MQ	
MHQ	
HQ	
NNQ /	0,081 (20.04.2011)
HHQ	4,89 (04.06.1981)
Reihenbezug	2011 - 2020



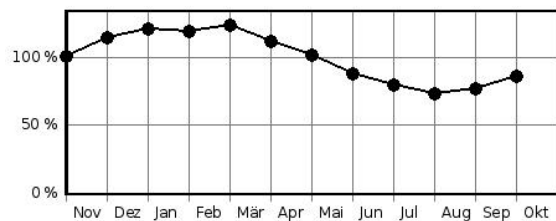
Jahresdurchflüsse in Prozent des langjährigen Mittelwertes



Hochwasserkenngrößen [m³/s]

HQ(5)	
HQ(10)	
HQ(20)	
HQ(25)	
HQ(50)	
HQ(100)	

Mittlere monatliche Durchflüsse in % des mittleren Jahresdurchflusses



Pegelausstattung: DFÜ ja LP ja SP ja DS ja DS/DFÜ nein Ultraschall ja

Pegelaufgaben

Erfassung größerer/repräsentativer Einzugsgebiete	nein
Erfassung markanter Abflussregulierungen	nein
Erfassung besonderer hydrologischer/hydrographischer Konstellationen	nein
Eignung als Referenzmessstelle im Sinne der WRRL	nein
Bedeutung im Zusammenhang mit der Überwachung der Gewässergüte	nein
Bedeutung für die Wassermengenbewirtschaftung	nein
Operative Aufgaben (Schutzzwecke/Gefahrenabwehr)	nein
Bedeutsamer Längsschnittpegel	ja

Anmerkungen: