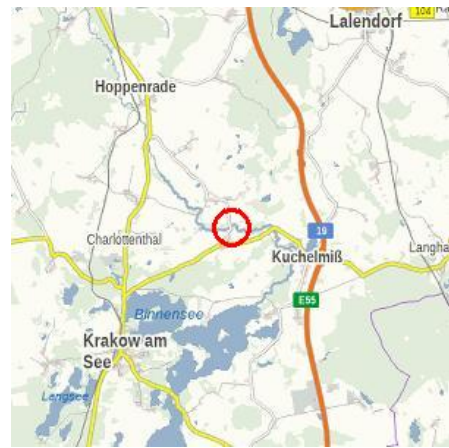
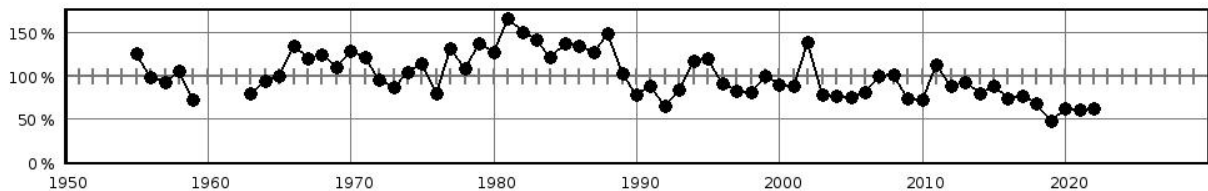


## Steckbrief des Pegels Ahrenshagen

Pegelkennzahl	04440.0
Gewässer	Nebel
Pegelart	Fließgewässerpegel
Zuständigkeit	StALU MM
Messung W / Q / T	W / Q / T
Vorgängerpegel	
Beobachtungs-/ Reihenbeginn	1954 1955
Fehljahre	0
EZG-Fläche ges. [km <sup>2</sup> ]	186.68
Flächenanteil MV	186.68
Pegelnul / System	30,223 / DHHN92
Rechtswert (ETRS89)	33323191
Hochwert (ETRS89)	5952451
Gebietskennzahl	9646359000
Gewässerkennzahl	9646000000
<b>Pegelhauptwerte [m<sup>3</sup>/s]</b>	
NQ	
MNQ	
MQ	
MHQ	
HQ	
NNQ /	0,018 (27.08.2003)
HHQ	7,79 (05.02.1986)
Reihenbezug	2011 - 2020



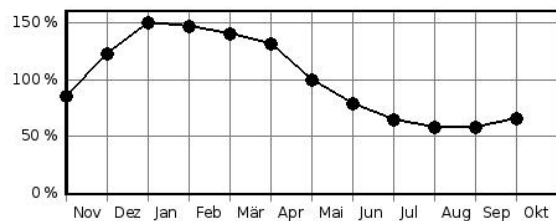
Jahresdurchflüsse in Prozent des langjährigen Mittelwertes



### Hochwasserkenngrößen [m<sup>3</sup>/s]

HQ(5)	
HQ(10)	
HQ(20)	
HQ(25)	
HQ(50)	
HQ(100)	

Mittlere monatliche Durchflüsse in % des mittleren Jahresdurchflusses



**Pegelausstattung:** DFÜ ja LP ja SP ja DS ja DS/DFÜ nein Ultraschall nein

### Pegelaufgaben

Erfassung größerer/repräsentativer Einzugsgebiete	ja
Erfassung markanter Abflussregulierungen	nein
Erfassung besonderer hydrologischer/hydrographischer Konstellationen	nein
Eignung als Referenzmessstelle im Sinne der WRRL	nein
Bedeutung im Zusammenhang mit der Überwachung der Gewässergüte	ja
Bedeutung für die Wassermengenbewirtschaftung	ja
Operative Aufgaben (Schutzzwecke/Gefahrenabwehr)	nein
Bedeutsamer Längsschnittpegel	ja

Anmerkungen: