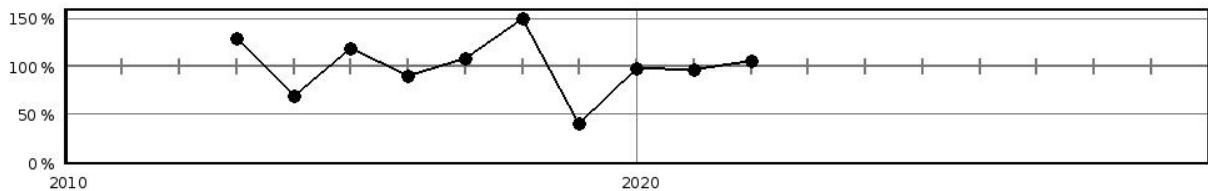


## Steckbrief des Pegels Mönchhagen

Pegelkennzahl	04422.0
Gewässer	Peezer Bach
Pegelart	Fließgewässerpegel
Zuständigkeit	StALU MM
Messung W / Q / T	W / Q / T
Vorgängerpegel	
Beobachtungs-/ Reihenbeginn	2012 2013
Fehljahre	0
EZG-Fläche ges. [km <sup>2</sup> ]	30.63
Flächenanteil MV	30.63
Pegelnul / System	7,669 / DHHN92
Rechtswert (ETRS89)	33318121
Hochwert (ETRS89)	6003801
Gebietskennzahl	9651230000
Gewässerkennzahl	9651200000
<b>Pegelhauptwerte [m<sup>3</sup>/s]</b>	
NQ	0,012
MNQ	0,019
MQ	0,177
MHQ	2,89
HQ	5,00
NNQ /	0,008 (30.06.2022)
HHQ	5,00 (05.04.2018)
Reihenbezug	2011 - 2020



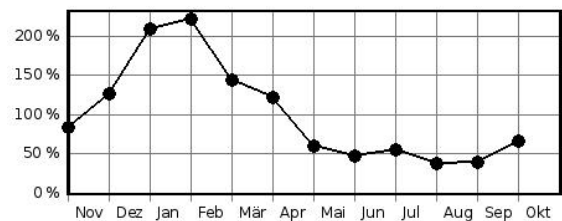
Jahresdurchflüsse in Prozent des langjährigen Mittelwertes



### Hochwasserkenngrößen [m<sup>3</sup>/s]

HQ(5)	
HQ(10)	
HQ(20)	
HQ(25)	
HQ(50)	
HQ(100)	

Mittlere monatliche Durchflüsse in % des mittleren Jahresdurchflusses



**Pegelausstattung:** DFÜ ja LP ja SP nein DS ja DS/DFÜ nein Ultraschall nein

### Pegelaufgaben

Erfassung größerer/repräsentativer Einzugsgebiete	ja
Erfassung markanter Abflussregulierungen	nein
Erfassung besonderer hydrologischer/hydrographischer Konstellationen	nein
Eignung als Referenzmessstelle im Sinne der WRRL	nein
Bedeutung im Zusammenhang mit der Überwachung der Gewässergüte	ja
Bedeutung für die Wassermengenbewirtschaftung	nein
Operative Aufgaben (Schutzzwecke/Gefahrenabwehr)	nein
Bedeutsamer Längsschnittpegel	nein

Anmerkungen: