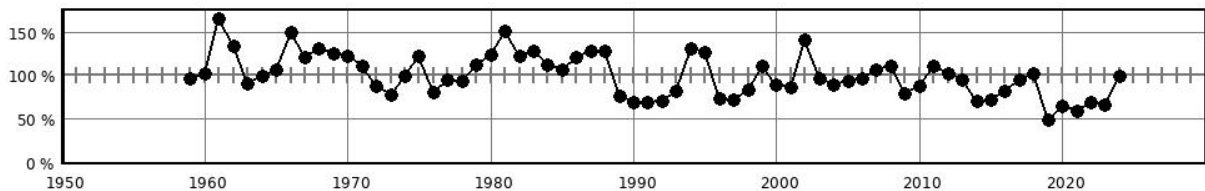


Steckbrief des Pegels Langen Brütz

Pegelkennzahl	04412.0
Gewässer	Warnow
Pegelart	Fließgewässerpegel
Zuständigkeit	StALU WM
Messung W / Q / T	W / Q
Vorgängerpegel	
Beobachtungs-/ Reihenbeginn	1930 1959
Fehljahre	0
EZG-Fläche ges. [km ²]	352
Flächenanteil MV	
Pegelnul / System	21,906 / DHHN92
Rechtswert (ETRS89)	33273402
Hochwert (ETRS89)	5951013
Gebietskennzahl	9641710000
Gewässerkennzahl	9640000000
Pegelhauptwerte [m³/s]	
NQ	0,391
MNQ	0,688
MQ	1,57
MHQ	4,05
HQ	5,55
NNQ /	0,280 (20.07.1976)
HHQ	6,85 (01.03.2002)
Reihenbezug	2011 - 2020



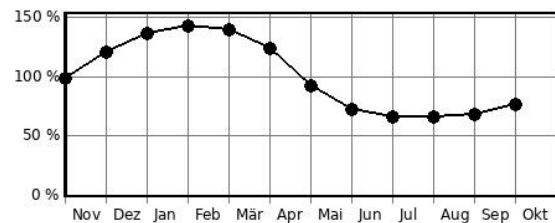
Jahresdurchflüsse in Prozent des langjährigen Mittelwertes



Hochwasserkenngrößen [m³/s]

HQ(5)	
HQ(10)	
HQ(20)	
HQ(25)	
HQ(50)	
HQ(100)	

Mittlere monatliche Durchflüsse in % des mittleren Jahresdurchflusses



Pegelausstattung: DFÜ ja LP ja SP nein DS ja DS/DFÜ ja Ultraschall nein

Pegelaufgaben

Erfassung größerer/repräsentativer Einzugsgebiete	nein
Erfassung markanter Abflussregulierungen	nein
Erfassung besonderer hydrologischer/hydrographischer Konstellationen	nein
Eignung als Referenzmessstelle im Sinne der WRRL	nein
Bedeutung im Zusammenhang mit der Überwachung der Gewässergüte	nein
Bedeutung für die Wassermengenbewirtschaftung	nein
Operative Aufgaben (Schutzzwecke/Gefahrenabwehr)	nein
Bedeutsamer Längsschnittpegel	nein