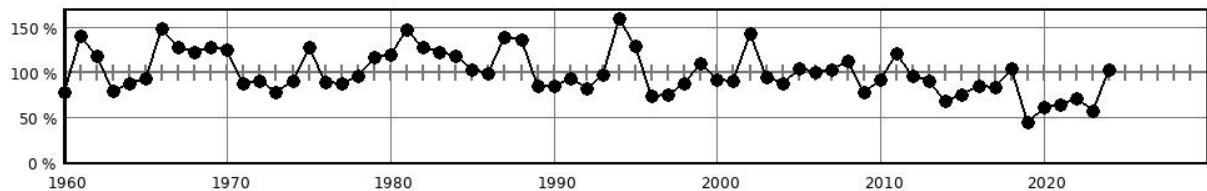


Steckbrief des Pegels Groß Görnow

Pegelkennzahl	04408.1
Gewässer	Warnow
Pegelart	Fließgewässerpegel
Zuständigkeit	StALU WM
Messung W / Q / T	W / Q
Vorgängerpegel	04408.0
Beobachtungs-/ Reihenbeginn	1959 1960
Fehljahre	0
EZG-Fläche ges. [km²]	788
Flächenanteil MV	
Pegelnul / System	6,974 / DHHN92
Rechtswert (ETRS89)	33291132
Hochwert (ETRS89)	5959800
Gebietskennzahl	9643100000
Gewässerkennzahl	9640000000
Pegelhauptwerte [m³/s]	
NQ	0,790
MNQ	
MQ	2,87
MHQ	
HQ	7,59
NNQ /	0,190 (22.07.1979)
HHQ	18,1 (17.01.1984)
Reihenbezug	2011 - 2020



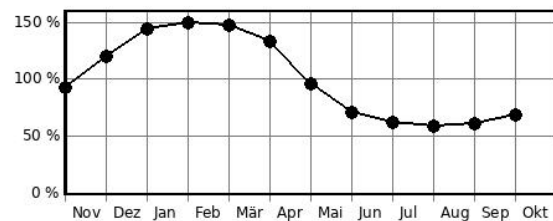
Jahresdurchflüsse in Prozent des langjährigen Mittelwertes



Hochwasserkenngrößen [m³/s]

HQ(5)	
HQ(10)	
HQ(20)	
HQ(25)	
HQ(50)	
HQ(100)	

Mittlere monatliche Durchflüsse in % des mittleren Jahresdurchflusses



Pegelausstattung: DFÜ ja LP ja SP nein DS ja DS/DFÜ ja Ultraschall ja

Pegelaufgaben

Erfassung größerer/repräsentativer Einzugsgebiete	ja
Erfassung markanter Abflussregulierungen	nein
Erfassung besonderer hydrologischer/hydrographischer Konstellationen	nein
Eignung als Referenzmessstelle im Sinne der WRRL	nein
Bedeutung im Zusammenhang mit der Überwachung der Gewässergüte	nein
Bedeutung für die Wassermengenbewirtschaftung	nein
Operative Aufgaben (Schutzzwecke/Gefahrenabwehr)	nein
Bedeutsamer Längsschnittpegel	nein