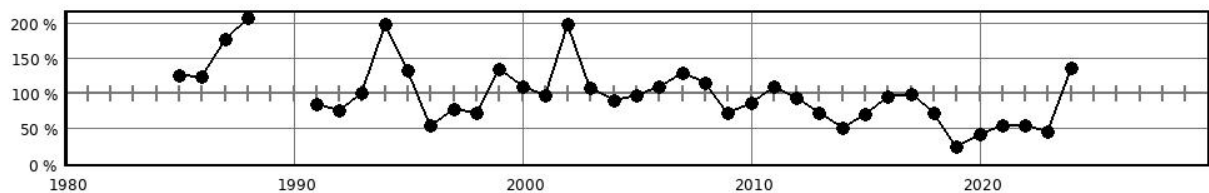


Steckbrief des Pegels Rothentor

Pegelkennzahl	04370.0
Gewässer	Wallensteingraben
Pegelart	Fließgewässerpegel
Zuständigkeit	StALU WM
Messung W / Q / T	W / Q
Vorgängerpegel	
Beobachtungs-/ Reihenbeginn	1979 1985
Fehljahre	2 (1983 1984)
EZG-Fläche ges. [km²]	66
Flächenanteil MV	
Pegelnull / System	9,260 / DHHN92
Rechtswert (ETRS89)	33266523
Hochwert (ETRS89)	5974628
Gebietskennzahl	9634310000
Gewässerkennzahl	9634000000
Pegelhauptwerte [m³/s]	
NQ	0,127
MNQ	
MQ	0,413
MHQ	
HQ	3,07
NNQ /	0,027 (05.08.1996)
HHQ	7,18 (26.02.2002)
Reihenbezug	2011 - 2020



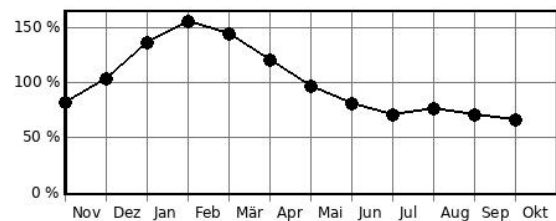
Jahresdurchflüsse in Prozent des langjährigen Mittelwertes



Hochwasserkenngrößen [m³/s]

HQ(5)	
HQ(10)	
HQ(20)	
HQ(25)	
HQ(50)	
HQ(100)	

Mittlere monatliche Durchflüsse in % des mittleren Jahresdurchflusses



Pegelausstattung: DFÜ ja LP ja SP nein DS ja DS/DFÜ ja Ultraschall ja

Pegelaufgaben

Erfassung größerer/repräsentativer Einzugsgebiete	nein
Erfassung markanter Abflussregulierungen	nein
Erfassung besonderer hydrologischer/hydrographischer Konstellationen	nein
Eignung als Referenzmessstelle im Sinne der WRRL	nein
Bedeutung im Zusammenhang mit der Überwachung der Gewässergüte	nein
Bedeutung für die Wassermengenbewirtschaftung	nein
Operative Aufgaben (Schutzzwecke/Gefahrenabwehr)	nein
Bedeutsamer Längsschnittpegel	nein