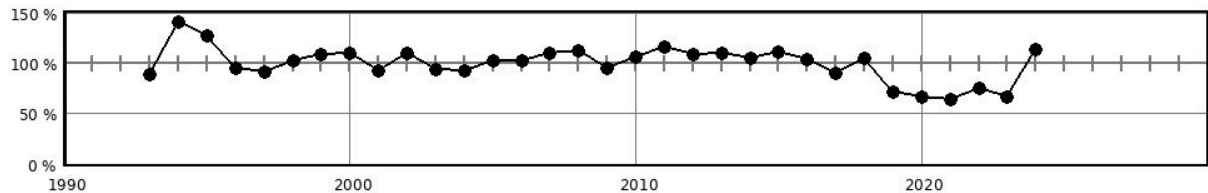


Steckbrief des Pegels Gadebusch

Pegelkennzahl	04353.0
Gewässer	Radegast
Pegelart	Fließgewässerpegel
Zuständigkeit	StALU WM
Messung W / Q / T	W / Q
Vorgängerpegel	04352.0
Beobachtungs-/ Reihenbeginn	1975 1993
Fehljahre	0
EZG-Fläche ges. [km ²]	22
Flächenanteil MV	
Pegelnul / System	27,808 / DHHN92
Rechtswert (ETRS89)	33243391
Hochwert (ETRS89)	5957725
Gebietskennzahl	9628419000
Gewässerkennzahl	9628400000
Pegelhauptwerte [m³/s]	
NQ	0,103
MNQ	0,172
MQ	0,276
MHQ	0,954
HQ	1,35
NNQ /	0,049 (03.08.2021)
HHQ	1,35 (15.06.2019)
Reihenbezug	2011 - 2020



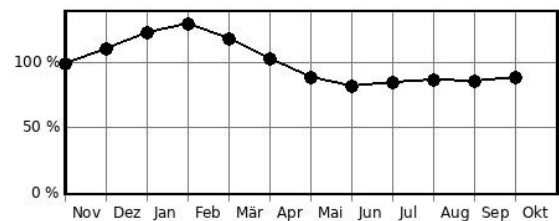
Jahresdurchflüsse in Prozent des langjährigen Mittelwertes



Hochwasserkenngrößen [m³/s]

HQ(5)	
HQ(10)	
HQ(20)	
HQ(25)	
HQ(50)	
HQ(100)	

Mittlere monatliche Durchflüsse in % des mittleren Jahresdurchflusses



Pegelausstattung: DFÜ ja LP ja SP nein DS ja DS/DFÜ ja Ultraschall nein

Pegelaufgaben

Erfassung größerer/repräsentativer Einzugsgebiete	nein
Erfassung markanter Abflussregulierungen	nein
Erfassung besonderer hydrologischer/hydrographischer Konstellationen	nein
Eignung als Referenzmessstelle im Sinne der WRRL	nein
Bedeutung im Zusammenhang mit der Überwachung der Gewässergüte	nein
Bedeutung für die Wassermengenbewirtschaftung	nein
Operative Aufgaben (Schutzzwecke/Gefahrenabwehr)	nein
Bedeutsamer Längsschnittpegel	nein