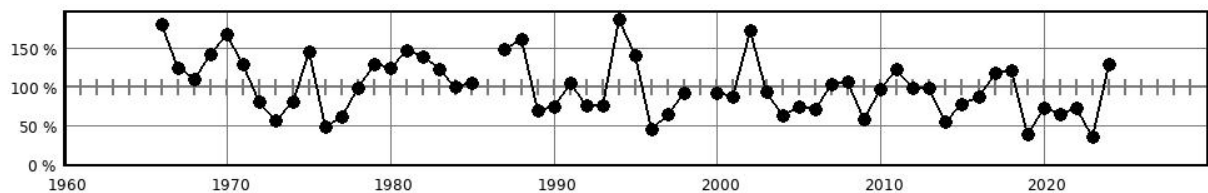


Steckbrief des Pegels Questin

Pegelkennzahl	04342.0
Gewässer	Stepenitz
Pegelart	Fließgewässerpegel
Zuständigkeit	StALU WM
Messung W / Q / T	W / Q
Vorgängerpegel	
Beobachtungs-/ Reihenbeginn	1962 1966
Fehljahre	1 (1999)
EZG-Fläche ges. [km²]	238
Flächenanteil MV	
Pegelnul / System	9,772 / DHHN92
Rechtswert (ETRS89)	33246050
Hochwert (ETRS89)	5972572
Gebietskennzahl	9628330000
Gewässerkennzahl	9628000000
Pegelhauptwerte [m³/s]	
NQ	0,168
MNQ	
MQ	0,987
MHQ	
HQ	10,2
NNQ /	0,010 (31.10.1976)
HHQ	12,0 (26.07.2017)
Reihenbezug	2011 - 2020



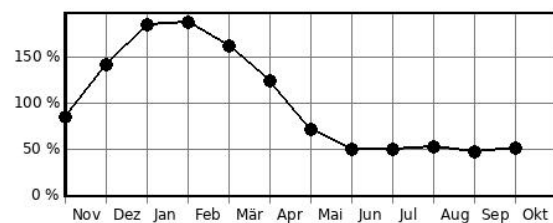
Jahresdurchflüsse in Prozent des langjährigen Mittelwertes



Hochwasserkenngrößen [m³/s]

HQ(5)	
HQ(10)	
HQ(20)	
HQ(25)	
HQ(50)	
HQ(100)	

Mittlere monatliche Durchflüsse in % des mittleren Jahresdurchflusses



Pegelausstattung: DFÜ ja LP ja SP nein DS ja DS/DFÜ ja Ultraschall nein

Pegelaufgaben

Erfassung größerer/repräsentativer Einzugsgebiete	nein
Erfassung markanter Abflussregulierungen	nein
Erfassung besonderer hydrologischer/hydrographischer Konstellationen	nein
Eignung als Referenzmessstelle im Sinne der WRRL	nein
Bedeutung im Zusammenhang mit der Überwachung der Gewässergüte	nein
Bedeutung für die Wassermengenbewirtschaftung	nein
Operative Aufgaben (Schutzzwecke/Gefahrenabwehr)	nein
Bedeutsamer Längsschnittpegel	nein