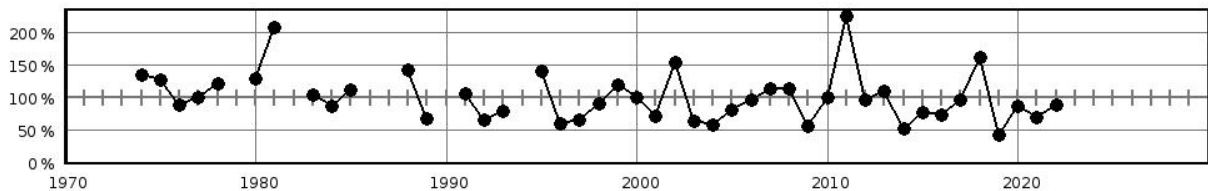


Steckbrief des Pegels Gnoien

Pegelkennzahl	04761.1
Gewässer	Warbel
Pegelart	Fließgewässerpegel
Zuständigkeit	StALU MM
Messung W / Q / T	W / Q / T
Vorgängerpegel	04761.0
Beobachtungs-/ Reihenbeginn	1995 1974
Fehljahre	
EZG-Fläche ges. [km ²]	142
Flächenanteil MV	
Pegelnul / System	8,153 / DHHN92
Rechtswert (ETRS89)	33349471
Hochwert (ETRS89)	5982402
Gebietskennzahl	9666675900
Gewässerkennzahl	9666600000
Pegelhauptwerte [m³/s]	
NQ	
MNQ	
MQ	
MHQ	
HQ	
NNQ /	0,003 (27.01.1996)
HHQ	9,97 (05.04.2018)
Reihenbezug	2011 - 2020



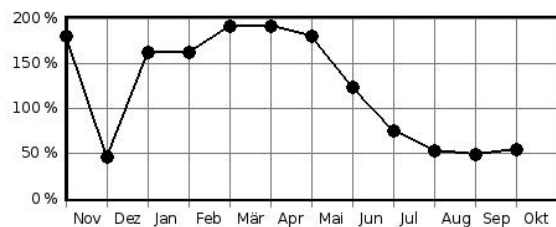
Jahresdurchflüsse in Prozent des langjährigen Mittelwertes



Hochwasserkenngrößen [m³/s]

HQ(5)	
HQ(10)	
HQ(20)	
HQ(25)	
HQ(50)	
HQ(100)	

Mittlere monatliche Durchflüsse in % des mittleren Jahresdurchflusses



Pegelausstattung: DFÜ ja LP ja SP ja DS ja DS/DFÜ nein Ultraschall nein

Pegelaufgaben

Erfassung größerer/repräsentativer Einzugsgebiete	ja
Erfassung markanter Abflussregulierungen	nein
Erfassung besonderer hydrologischer/hydrographischer Konstellationen	nein
Eignung als Referenzmessstelle im Sinne der WRRL	nein
Bedeutung im Zusammenhang mit der Überwachung der Gewässergüte	nein
Bedeutung für die Wassermengenbewirtschaftung	nein
Operative Aufgaben (Schutzzwecke/Gefahrenabwehr)	nein
Bedeutsamer Längsschnittpegel	nein

Anmerkungen: