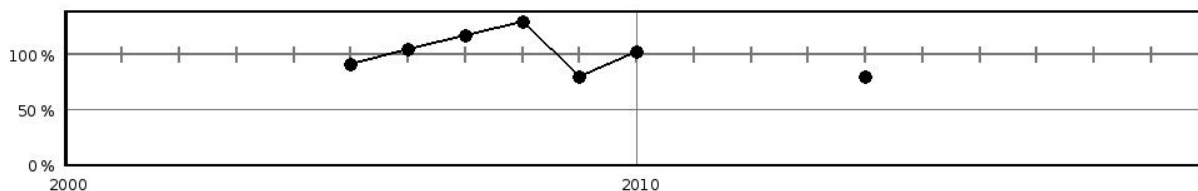


Steckbrief des Pegels Güstrow Tiergarten

Pegelkennzahl	04438.0
Gewässer	Nebel
Pegelart	Fließgewässerpegel
Zuständigkeit	StALU MM
Messung W / Q / T	W / Q
Vorgängerpegel	
Beobachtungs-/ Reihenbeginn	1967 2005
Fehljahre	
EZG-Fläche ges. [km ²]	592.31
Flächenanteil MV	
Pegelnull / System	7,515 / DHHN92
Rechtswert (ETRS89)	33316744
Hochwert (ETRS89)	5963550
Gebietskennzahl	9646710000
Gewässerkennzahl	9646000000
Pegelhauptwerte [m³/s]	
NQ	0,164
MNQ	0,461
MQ	2,54
MHQ	7,75
HQ	9,39
NNQ /	0,164 (15.10.2005)
HHQ	9,39 (02.03.2010)
Reihenbezug	2001 - 2010



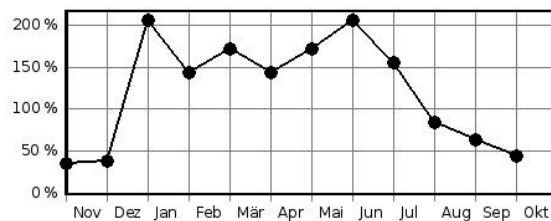
Jahresdurchflüsse in Prozent des langjährigen Mittelwertes



Hochwasserkenngrößen [m³/s]

HQ(5)	
HQ(10)	
HQ(20)	
HQ(25)	
HQ(50)	
HQ(100)	

Mittlere monatliche Durchflüsse in % des mittleren Jahresdurchflusses



Pegelausstattung: DFÜ ja LP ja SP nein DS nein DS/DFÜ nein Ultraschall ja

Pegelaufgaben

Erfassung größerer/repräsentativer Einzugsgebiete	nein
Erfassung markanter Abflussregulierungen	nein
Erfassung besonderer hydrologischer/hydrographischer Konstellationen	nein
Eignung als Referenzmessstelle im Sinne der WRRL	nein
Bedeutung im Zusammenhang mit der Überwachung der Gewässergüte	nein
Bedeutung für die Wassermengenbewirtschaftung	ja
Operative Aufgaben (Schutzzwecke/Gefahrenabwehr)	nein
Bedeutsamer Längsschnittpegel	nein

Anmerkungen: