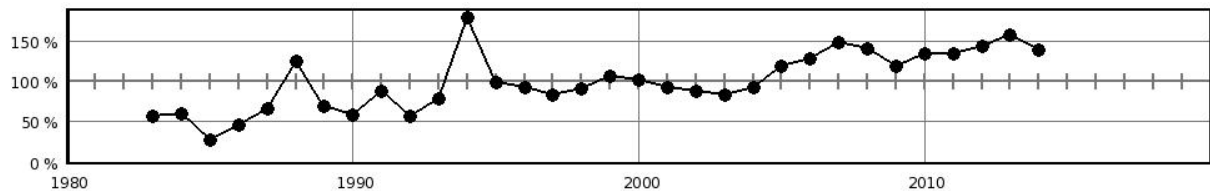


Steckbrief des Pegels Bolt OP

Pegelkennzahl	58110.0
Gewässer	Bolter Kanal
Pegelart	Fließgewässerpegel
Zuständigkeit	StALU MS
Messung W / Q / T	W / Q
Vorgängerpegel	
Beobachtungs-/ Reihenbeginn	1982 1983
Fehljahre	1 (2016)
EZG-Fläche ges. [km ²]	2.78
Flächenanteil MV	2.78
Pegelnul / System	60,000 / SNN56
Rechtswert (ETRS89)	33351992
Hochwert (ETRS89)	5915844
Gebietskennzahl	5811621300
Gewässerkennzahl	5811620000
Pegelhauptwerte [m³/s]	
NQ	0,214
MNQ	0,453
MQ	0,755
MHQ	1,70
HQ	2,57
NNQ /	0,000 (01.11.1989)
HHQ	2,57 (21.09.2004)
Reihenbezug	2001 - 2010



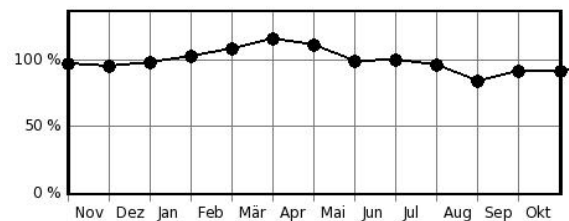
Jahresdurchflüsse in Prozent des langjährigen Mittelwertes



Hochwasserkenngrößen [m³/s]

HQ(5)	
HQ(10)	
HQ(20)	
HQ(25)	
HQ(50)	
HQ(100)	

Mittlere monatliche Durchflüsse in % des mittleren Jahresdurchflusses



Pegelausstattung: DFÜ ja LP ja SP nein DS ja DS/DFÜ nein Ultraschall ja

Pegelaufgaben

Erfassung größerer/repräsentativer Einzugsgebiete	nein
Erfassung markanter Abflussregulierungen	ja
Erfassung besonderer hydrologischer/hydrographischer Konstellationen	ja
Eignung als Referenzmessstelle im Sinne der WRRL	ja
Bedeutung im Zusammenhang mit der Überwachung der Gewässergüte	nein
Bedeutung für die Wassermengenbewirtschaftung	ja
Operative Aufgaben (Schutzzwecke/Gefahrenabwehr)	ja
Bedeutsamer Längsschnittpegel	nein

Anmerkungen: