

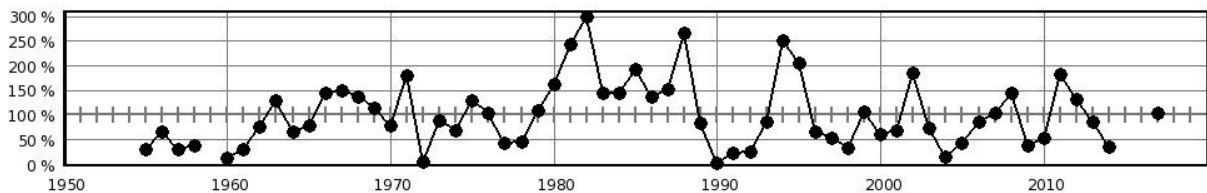
Steckbrief des Pegels Mirow OP

Pegelkennzahl	58100.0
Gewässer	Müritz-Havel-Wasserstrasse
Pegelart	Fließgewässerpegel
Zuständigkeit	WSV
Messung W / Q / T	W / Q / T
Vorgängerpegel	
Beobachtungs-/ Reihenbeginn	1938 1955
Fehljahre	2 (2015 2016)
EZG-Fläche ges. [km ²]	22.4
Flächenanteil MV	22.4
Pegelnul / System	60,158 / DHHN92
Rechtswert (ETRS89)	33353359
Hochwert (ETRS89)	5904838
Gebietskennzahl	5811619900
Gewässerkennzahl	5811600000
Pegelhauptwerte [m³/s]	
NQ	0,000
MNQ	0,000
MQ	1,14
MHQ	4,15
HQ	6,17
NNQ /	0,000 (01.11.1954)
HHQ	6,17 (17.02.2011)
Reihenbezug	2006 - 2015



Foto-Vorschau Pegel 58 100.0

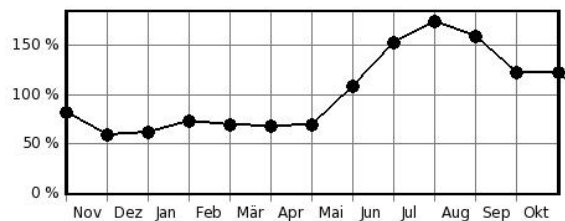
Jahresdurchflüsse in Prozent des langjährigen Mittelwertes



Hochwasserkenngrößen [m³/s]

HQ(5)	
HQ(10)	
HQ(20)	
HQ(25)	
HQ(50)	
HQ(100)	

Mittlere monatliche Durchflüsse in % des mittleren Jahresdurchflusses



Pegelausstattung: DFÜ ja LP ja SP nein DS nein DS/DFÜ nein Ultraschall nein

Pegelaufgaben

Erfassung größerer/repräsentativer Einzugsgebiete	ja
Erfassung markanter Abflussregulierungen	ja
Erfassung besonderer hydrologischer/hydrographischer Konstellationen	ja
Eignung als Referenzmessstelle im Sinne der WRRL	ja
Bedeutung im Zusammenhang mit der Überwachung der Gewässergüte	ja
Bedeutung für die Wassermengenbewirtschaftung	ja
Operative Aufgaben (Schutzzwecke/Gefahrenabwehr)	ja
Bedeutsamer Längsschnittpegel	nein

Anmerkungen: