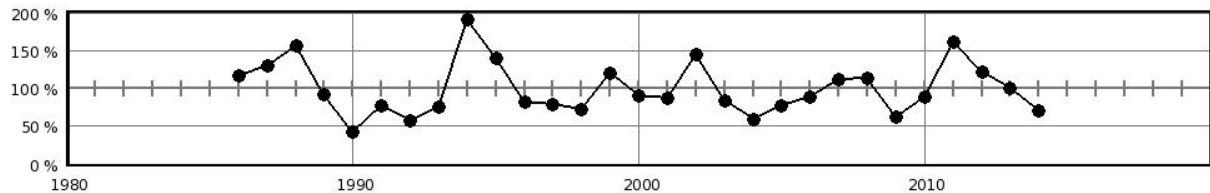


Steckbrief des Pegels Steinförde Straßenbrücke

Pegelkennzahl	58003.5
Gewässer	Obere-Havel-Wasserstraße
Pegelart	Fließgewässerpegel
Zuständigkeit	StALU MS
Messung W / Q / T	W / Q
Vorgängerpegel	58004.0
Beobachtungs-/ Reihenbeginn	2008 1986
Fehljahre	0
EZG-Fläche ges. [km ²]	670
Flächenanteil MV	662
Pegelnul / System	52,725 / DHHN12
Rechtswert (ETRS89)	33372465
Hochwert (ETRS89)	5894904
Gebietskennzahl	5811750000
Gewässerkennzahl	5800000000
Pegelhauptwerte [m³/s]	
NQ	
MNQ	
MQ	
MHQ	
HQ	
NNQ /	0,040 (01.11.2003)
HHQ	15,9 (01.03.1994)
Reihenbezug	2001 - 2010



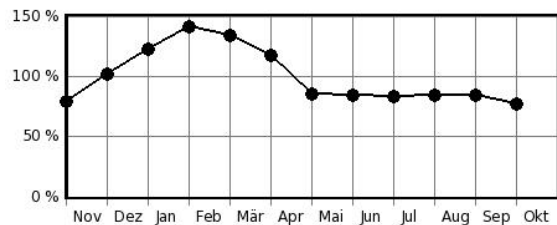
Jahresdurchflüsse in Prozent des langjährigen Mittelwertes



Hochwasserkenngrößen [m³/s]

HQ(5)	
HQ(10)	
HQ(20)	
HQ(25)	
HQ(50)	
HQ(100)	

Mittlere monatliche Durchflüsse in % des mittleren Jahresdurchflusses



Pegelausstattung: DFÜ ja LP ja SP nein DS ja DS/DFÜ nein Ultraschall ja

Pegelaufgaben

Erfassung größerer/repräsentativer Einzugsgebiete	ja
Erfassung markanter Abflussregulierungen	ja
Erfassung besonderer hydrologischer/hydrographischer Konstellationen	ja
Eignung als Referenzmessstelle im Sinne der WRRL	ja
Bedeutung im Zusammenhang mit der Überwachung der Gewässergüte	ja
Bedeutung für die Wassermengenbewirtschaftung	ja
Operative Aufgaben (Schutzzwecke/Gefahrenabwehr)	ja
Bedeutsamer Längsschnittpegel	ja

Anmerkungen: