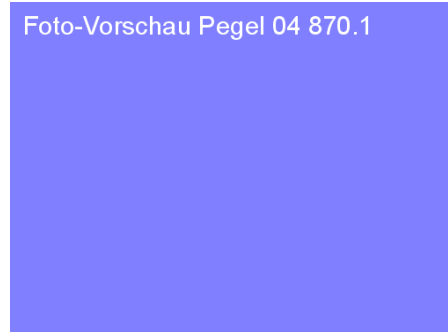


Steckbrief des Pegels Friedland

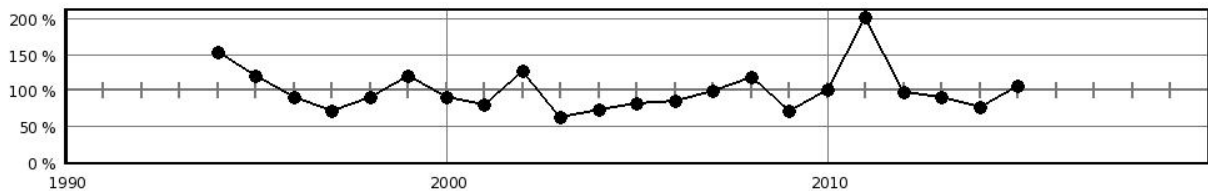
Pegelkennzahl	04870.1
Gewässer	Datze
Pegelart	Fließgewässerpegel
Zuständigkeit	StALU MS
Messung W / Q / T	W / Q
Vorgängerpegel	
Beobachtungs-/ Reihenbeginn	1993 1994
Fehljahre	0
EZG-Fläche ges. [km ²]	161.4
Flächenanteil MV	161.4
Pegelnul / System	9,734 / SNN76
Rechtswert (ETRS89)	33403732
Hochwert (ETRS89)	5947678
Gebietskennzahl	9694271000
Gewässerkennzahl	9694200000
Pegelhauptwerte [m³/s]	
NQ	
MNQ	
MQ	
MHQ	
HQ	
NNQ /	0,015 (26.04.1997)
HHQ	7,61 (01.08.2011)
Reihenbezug	2006 - 2015



Foto-Vorschau Pegel 04 870.1



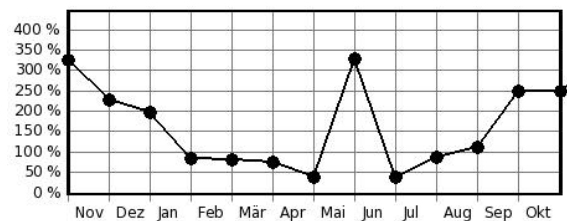
Jahresdurchflüsse in Prozent des langjährigen Mittelwertes



Hochwasserkenngrößen [m³/s]

HQ(5)	
HQ(10)	
HQ(20)	
HQ(25)	
HQ(50)	
HQ(100)	

Mittlere monatliche Durchflüsse in % des mittleren Jahresdurchflusses



Pegelausstattung: DFÜ ja LP ja SP nein DS ja DS/DFÜ nein Ultraschall nein

Pegelaufgaben

Erfassung größerer/repräsentativer Einzugsgebiete	ja
Erfassung markanter Abflussregulierungen	nein
Erfassung besonderer hydrologischer/hydrographischer Konstellationen	nein
Eignung als Referenzmessstelle im Sinne der WRRL	ja
Bedeutung im Zusammenhang mit der Überwachung der Gewässergüte	ja
Bedeutung für die Wassermengenbewirtschaftung	nein
Operative Aufgaben (Schutzzwecke/Gefahrenabwehr)	nein
Bedeutsamer Längsschnittpegel	nein

Anmerkungen: