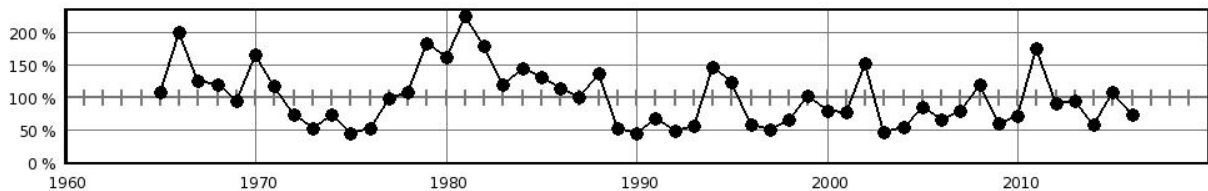


## Steckbrief des Pegels Gehmkow

Pegelkennzahl	04812.2
Gewässer	Augraben
Pegelart	Fließgewässerpegel
Zuständigkeit	StALU MS
Messung W / Q / T	W / Q
Vorgängerpegel	04812.0
Beobachtungs-/ Reihenbeginn	1996 1965
Fehljahre	0
EZG-Fläche ges. [km <sup>2</sup> ]	133.3
Flächenanteil MV	133.3
Pegelnul / System	30,955 / DHHN92
Rechtswert (ETRS89)	33371460
Hochwert (ETRS89)	5962565
Gebietskennzahl	9664853300
Gewässerkennzahl	9664800000
<b>Pegelhauptwerte [m<sup>3</sup>/s]</b>	
NQ	0,017
MNQ	0,051
MQ	0,533
MHQ	3,56
HQ	6,75
NNQ /	0,000 (02.08.1975)
HHQ	6,75 (02.08.2011)
Reihenbezug	2006 - 2015



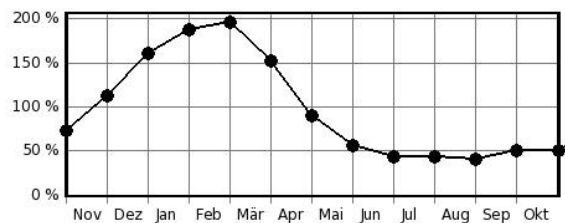
Jahresdurchflüsse in Prozent des langjährigen Mittelwertes



### Hochwasserkenngrößen [m<sup>3</sup>/s]

HQ(5)	
HQ(10)	
HQ(20)	
HQ(25)	
HQ(50)	
HQ(100)	

Mittlere monatliche Durchflüsse in % des mittleren Jahresdurchflusses



**Pegelausstattung:** DFÜ ja LP ja SP ja DS ja DS/DFÜ nein Ultraschall nein

### Pegelaufgaben

Erfassung größerer/repräsentativer Einzugsgebiete	nein
Erfassung markanter Abflussregulierungen	nein
Erfassung besonderer hydrologischer/hydrographischer Konstellationen	nein
Eignung als Referenzmessstelle im Sinne der WRRL	nein
Bedeutung im Zusammenhang mit der Überwachung der Gewässergüte	nein
Bedeutung für die Wassermengenbewirtschaftung	nein
Operative Aufgaben (Schutzzwecke/Gefahrenabwehr)	nein
Bedeutung als Längsschnittpegel	nein

Anmerkungen: