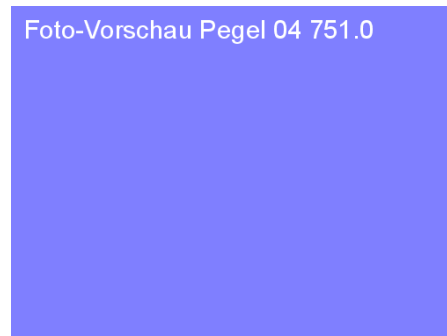


## Steckbrief des Pegels Volksdorf

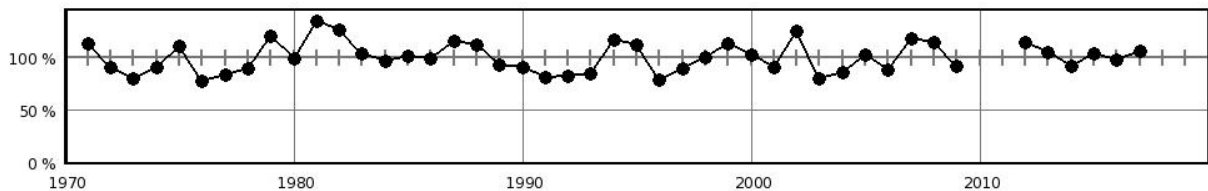
Pegelkennzahl	04751.0
Gewässer	Trebel
Pegelart	Fließgewässerpegel
Zuständigkeit	StALU MS
Messung W / Q / T	W
Vorgängerpegel	
Beobachtungs-/ Reihenbeginn	1964 1971
Fehljahre	2 (2010 2011 )
EZG-Fläche ges. [km <sup>2</sup> ]	925.2
Flächenanteil MV	925.2
Pegelnul / System	-0,432 / SNN76
Rechtswert (ETRS89)	33363877
Hochwert (ETRS89)	5981059
Gebietskennzahl	9666951000
Gewässerkennzahl	9666000000
<b>Pegelhauptwerte [cm]</b>	
NW	9
MNW	21
MW	60
MHW	112
HW	128
NNW /	0 (07.09.1983)
HHW	156 (28.03.1979)
Reihenbezug	2006 - 2015



Foto-Vorschau Pegel 04 751.0



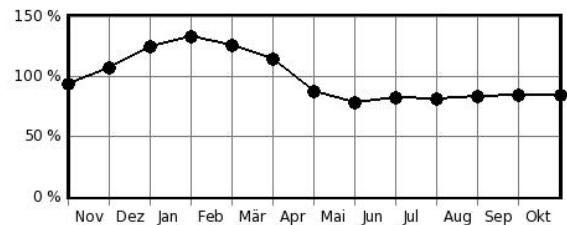
Jahreswasserstände in Prozent des langjährigen Mittelwertes



### Hochwasserkenngößen [cm]

HQ(5)	
HQ(10)	
HQ(20)	
HQ(25)	
HQ(50)	
HQ(100)	

Mittlere monatliche Wasserstände in % des mittl. Jahreswasserstandes



**Pegelausstattung:** DFÜ ja LP ja SP nein DS ja DS/DFÜ nein Ultraschall nein

### Pegelaufgaben

Erfassung größerer/repräsentativer Einzugsgebiete	nein
Erfassung markanter Abflussregulierungen	nein
Erfassung besonderer hydrologischer/hydrographischer Konstellationen	ja
Eignung als Referenzmessstelle im Sinne der WRRL	nein
Bedeutung im Zusammenhang mit der Überwachung der Gewässergüte	nein
Bedeutung für die Wassermengenbewirtschaftung	nein
Operative Aufgaben (Schutzzwecke/Gefahrenabwehr)	ja
Bedeutsamer Längsschnittpegel	ja

Anmerkungen: