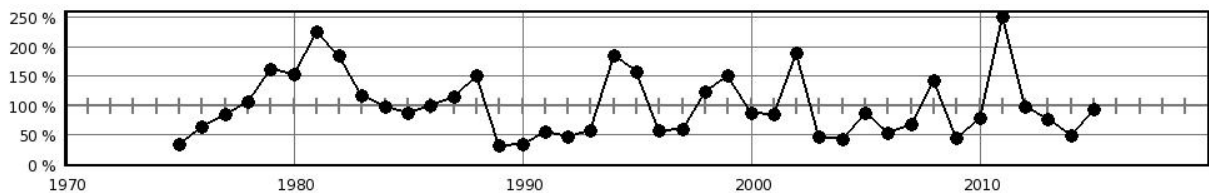


## Steckbrief des Pegels Deven

Pegelkennzahl	04733.0
Gewässer	Devener Bach
Pegelart	Fließgewässerpegel
Zuständigkeit	StALU MS
Messung W / Q / T	W / Q
Vorgängerpegel	
Beobachtungs-/ Reihenbeginn	1972 1975
Fehljahre	1 (1993 )
EZG-Fläche ges. [km <sup>2</sup> ]	35
Flächenanteil MV	35
Pegelnul / System	35,796 / DHHN92
Rechtswert (ETRS89)	33358260
Hochwert (ETRS89)	5937658
Gebietskennzahl	9662665300
Gewässerkennzahl	9662660000
<b>Pegelhauptwerte [l/s]</b>	
NQ	0,742
MNQ	3,87
MQ	111
MHQ	1061
HQ	3334
NNQ /	0,000 (10.08.2003)
HHQ	3334 (30.07.2011)
Reihenbezug	2006 - 2015



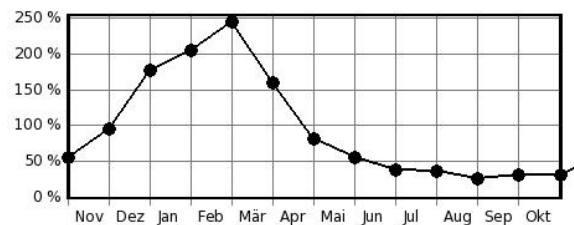
Jahresdurchflüsse in Prozent des langjährigen Mittelwertes



### Hochwasserkenngrößen [l/s]

HQ(5)	
HQ(10)	
HQ(20)	
HQ(25)	
HQ(50)	
HQ(100)	

Mittlere monatliche Durchflüsse in % des mittleren Jahresdurchflusses



**Pegelausstattung:** DFÜ ja LP ja SP nein DS ja DS/DFÜ nein Ultraschall nein

### Pegelaufgaben

Erfassung größerer/repräsentativer Einzugsgebiete	nein
Erfassung markanter Abflussregulierungen	nein
Erfassung besonderer hydrologischer/hydrographischer Konstellationen	nein
Eignung als Referenzmessstelle im Sinne der WRRL	nein
Bedeutung im Zusammenhang mit der Überwachung der Gewässergüte	nein
Bedeutung für die Wassermengenbewirtschaftung	nein
Operative Aufgaben (Schutzzwecke/Gefahrenabwehr)	nein
Bedeutsamer Längsschnittpegel	nein

Anmerkungen: