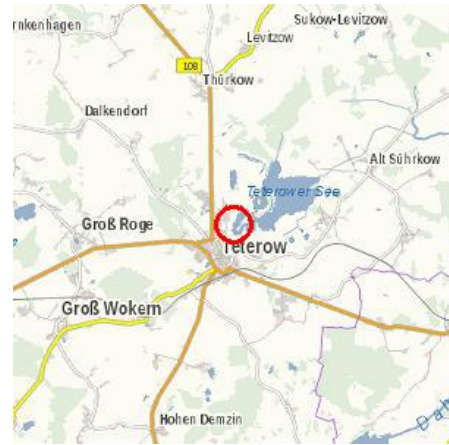
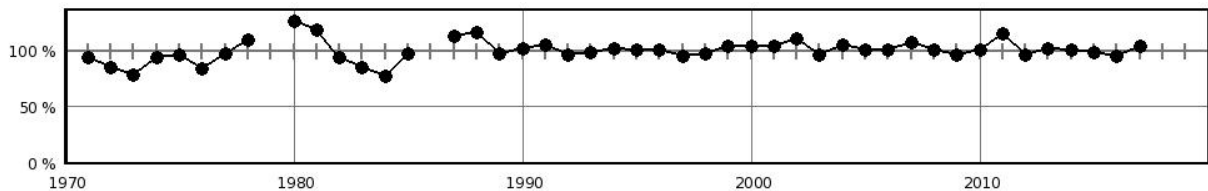


## Steckbrief des Pegels Teterow

Pegelkennzahl	04713.0
Gewässer	Teterower See
Pegelart	Standgewässer
Zuständigkeit	StALU MM
Messung W / Q / T	W / T
Vorgängerpegel	
Beobachtungs-/ Reihenbeginn	1962 1971
Fehljahre	2 (1979 1986 )
EZG-Fläche ges. [km <sup>2</sup> ]	111.86
Flächenanteil MV	111.86
Pegelnull / System	1,681 / DHHN92
Rechtswert (ETRS89)	33340637
Hochwert (ETRS89)	5962226
Gebietskennzahl	9663231000
Gewässerkennzahl	9663200000
<b>Pegelhauptwerte [cm]</b>	
NW	49
MNW	58
MW	75
MHW	98
HW	135
NNW /	30 (08.09.1983)
HHW	135 (01.08.2011)
Reihenbezug	2006 - 2015



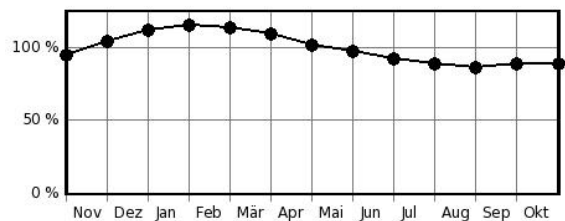
Jahreswasserstände in Prozent des langjährigen Mittelwertes



### Hochwasserkenngrößen [cm]

HQ(5)	
HQ(10)	
HQ(20)	
HQ(25)	
HQ(50)	
HQ(100)	

Mittlere monatliche Wasserstände in % des mittl. Jahreswasserstandes



**Pegelausstattung:** DFÜ ja LP ja SP nein DS ja DS/DFÜ nein Ultraschall nein

### Pegelaufgaben

Erfassung größerer/repräsentativer Einzugsgebiete	ja
Erfassung markanter Abflussregulierungen	nein
Erfassung besonderer hydrologischer/hydrographischer Konstellationen	nein
Eignung als Referenzmessstelle im Sinne der WRRL	nein
Bedeutung im Zusammenhang mit der Überwachung der Gewässergüte	nein
Bedeutung für die Wassermengenbewirtschaftung	ja
Operative Aufgaben (Schutzzwecke/Gefahrenabwehr)	ja
Bedeutsamer Längsschnittpegel	nein

Anmerkungen: