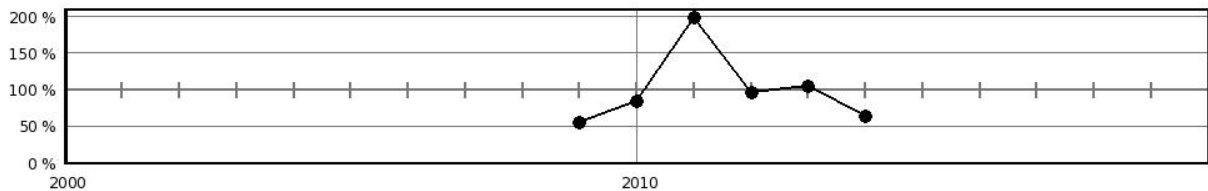


## Steckbrief des Pegels Neukalen

Pegelkennzahl	04710.1
Gewässer	Teterower Peene
Pegelart	Fließgewässerpegel
Zuständigkeit	StALU MS
Messung W / Q / T	W / Q
Vorgängerpegel	
Beobachtungs-/ Reihenbeginn	2008 2009
Fehljahre	0
EZG-Fläche ges. [km <sup>2</sup> ]	324.4
Flächenanteil MV	324.4
Pegelnul / System	-5,171 / DHHN92
Rechtswert (ETRS89)	33354607
Hochwert (ETRS89)	5966264
Gebietskennzahl	9663299300
Gewässerkennzahl	9663200000
<b>Pegelhauptwerte [m<sup>3</sup>/s]</b>	
NQ	0,027
MNQ	0,036
MQ	0,984
MHQ	6,16
HQ	7,84
NNQ /	0,027 (11.09.2009)
HHQ	10,2 (03.08.2011)
Reihenbezug	2001 - 2010



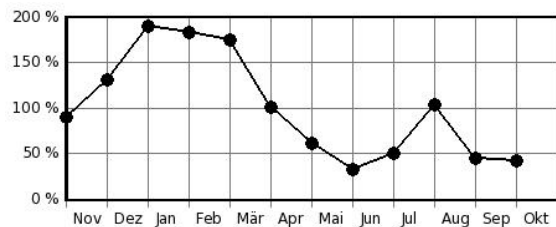
Jahresdurchflüsse in Prozent des langjährigen Mittelwertes



### Hochwasserkenngrößen [m<sup>3</sup>/s]

HQ(5)	
HQ(10)	
HQ(20)	
HQ(25)	
HQ(50)	
HQ(100)	

Mittlere monatliche Durchflüsse in % des mittleren Jahresdurchflusses



**Pegelausstattung:** DFÜ ja LP ja SP nein DS ja DS/DFÜ nein Ultraschall ja

### Pegelaufgaben

Erfassung größerer/repräsentativer Einzugsgebiete	nein
Erfassung markanter Abflussregulierungen	nein
Erfassung besonderer hydrologischer/hydrographischer Konstellationen	nein
Eignung als Referenzmessstelle im Sinne der WRRL	nein
Bedeutung im Zusammenhang mit der Überwachung der Gewässergüte	nein
Bedeutung für die Wassermengenbewirtschaftung	nein
Operative Aufgaben (Schutzzwecke/Gefahrenabwehr)	nein
Bedeutsamer Längsschnittpegel	nein

Anmerkungen: