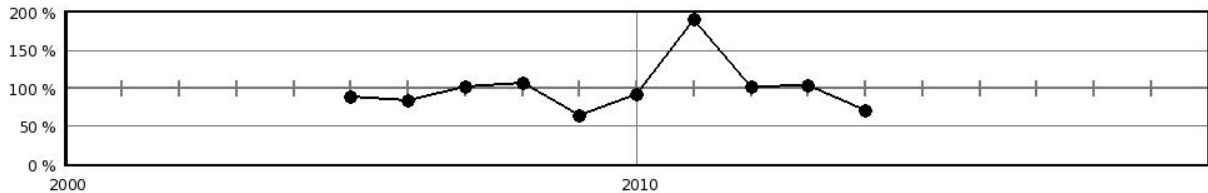


Steckbrief des Pegels Demmin - Meyenkrebsbrücke

Pegelkennzahl	04707.4
Gewässer	Peene
Pegelart	Fließgewässerpegel
Zuständigkeit	StALU MS
Messung W / Q / T	Q
Vorgängerpegel	
Beobachtungs-/ Reihenbeginn	2004 2005
Fehljahre	
EZG-Fläche ges. [km ²]	4121
Flächenanteil MV	4121
Pegelnul / System	-5,020 / DHHN92
Rechtswert (ETRS89)	33370390
Hochwert (ETRS89)	5976019
Gebietskennzahl	9667110000
Gewässerkennzahl	9660000000
Pegelhauptwerte [m³/s]	
NQ	-31,9
MNQ	-21,8
MQ	16,8
MHQ	54,2
HQ	62,1
NNQ /	-31,9 (16.10.2009)
HHQ	83,0 (18.08.2011)
Reihenbezug	2001 - 2010



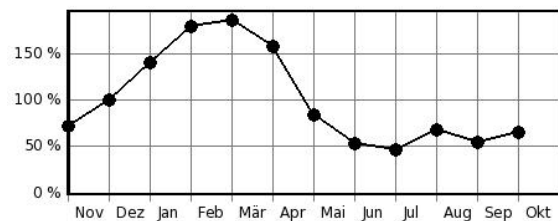
Jahresdurchflüsse in Prozent des langjährigen Mittelwertes



Hochwasserkenngrößen [m³/s]

HQ(5)	
HQ(10)	
HQ(20)	
HQ(25)	
HQ(50)	
HQ(100)	

Mittlere monatliche Durchflüsse in % des mittleren Jahresdurchflusses



Pegelausstattung: DFÜ ja LP ja SP nein DS ja DS/DFÜ nein Ultraschall ja

Pegelaufgaben

Erfassung größerer/repräsentativer Einzugsgebiete	ja
Erfassung markanter Abflussregulierungen	nein
Erfassung besonderer hydrologischer/hydrographischer Konstellationen	ja
Eignung als Referenzmessstelle im Sinne der WRRL	ja
Bedeutung im Zusammenhang mit der Überwachung der Gewässergüte	ja
Bedeutung für die Wassermengenbewirtschaftung	nein
Operative Aufgaben (Schutzzwecke/Gefahrenabwehr)	ja
Bedeutsamer Längsschnittpegel	ja

Anmerkungen: