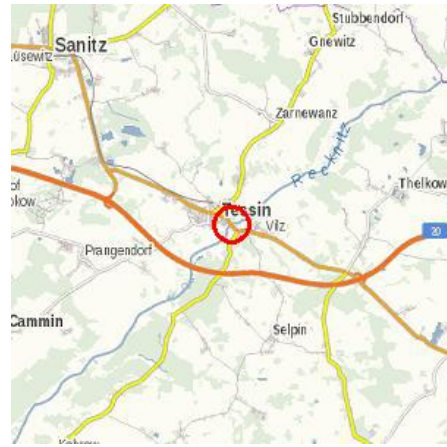
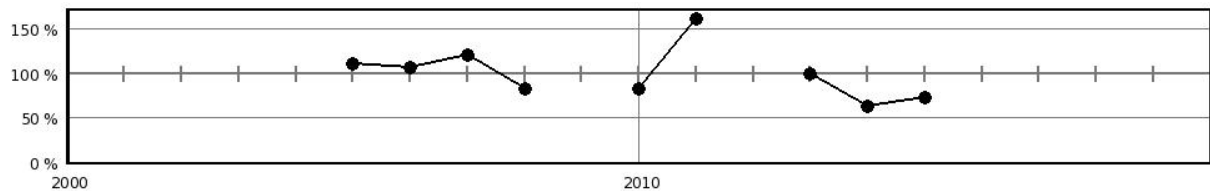


Steckbrief des Pegels Tessin

Pegelkennzahl	04513.0
Gewässer	Recknitz
Pegelart	Fließgewässerpegel
Zuständigkeit	StALU MM
Messung W / Q / T	W / Q
Vorgängerpegel	
Beobachtungs-/ Reihenbeginn	2005 2005
Fehljahre	3 (2009 2011 2012)
EZG-Fläche ges. [km ²]	265
Flächenanteil MV	265
Pegelnul / System	-4,987 / DHHN92
Rechtswert (ETRS89)	33334482
Hochwert (ETRS89)	5989314
Gebietskennzahl	9652391000
Gewässerkennzahl	9652000000
Pegelhauptwerte [m³/s]	
NQ	0,108
MNQ	0,372
MQ	1,65
MHQ	10,6
HQ	21,7
NNQ /	0,108 (30.10.2006)
HHQ	21,7 (24.07.2011)
Reihenbezug	2006 - 2015



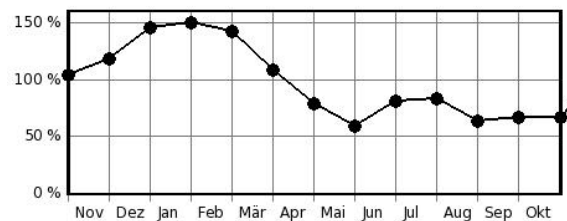
Jahresdurchflüsse in Prozent des langjährigen Mittelwertes



Hochwasserkenngrößen [m³/s]

HQ(5)	
HQ(10)	
HQ(20)	
HQ(25)	
HQ(50)	
HQ(100)	

Mittlere monatliche Durchflüsse in % des mittleren Jahresdurchflusses



Pegelausstattung: DFÜ ja LP ja SP nein DS nein DS/DFÜ nein Ultraschall ja

Pegelaufgaben

Erfassung größerer/repräsentativer Einzugsgebiete	ja
Erfassung markanter Abflussregulierungen	nein
Erfassung besonderer hydrologischer/hydrographischer Konstellationen	nein
Eignung als Referenzmessstelle im Sinne der WRRL	nein
Bedeutung im Zusammenhang mit der Überwachung der Gewässergüte	nein
Bedeutung für die Wassermengenbewirtschaftung	nein
Operative Aufgaben (Schutzzwecke/Gefahrenabwehr)	nein
Bedeutsamer Längsschnittpegel	ja

Anmerkungen: