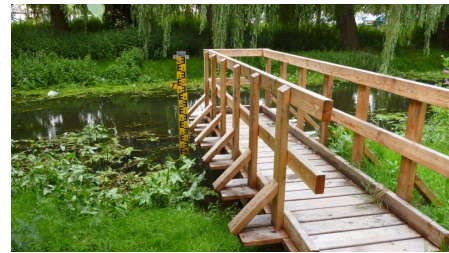
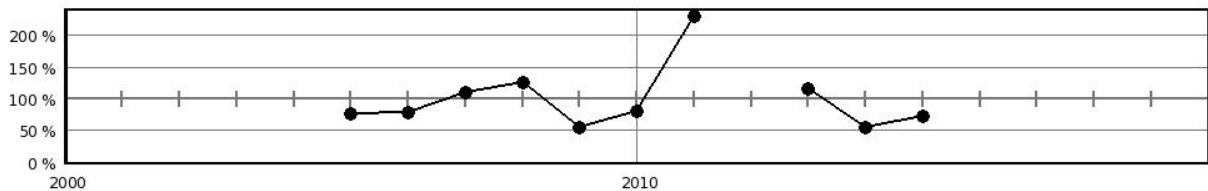


Steckbrief des Pegels Schwaan

| | |
|--|--------------------|
| Pegelkennzahl | 04425.3 |
| Gewässer | Beke |
| Pegelart | Fließgewässerpegel |
| Zuständigkeit | StALU MM |
| Messung W / Q / T | W / Q |
| Vorgängerpegel | |
| Beobachtungs-/ Reihenbeginn | 2005 2005 |
| Fehljahre | 0 |
| EZG-Fläche ges. [km ²] | 314 |
| Flächenanteil MV | 314 |
| Pegelnul / System | -4,987 / DHHN92 |
| Rechtswert (ETRS89) | 33309945 |
| Hochwert (ETRS89) | 5980868 |
| Gebietskennzahl | 9648995900 |
| Gewässerkennzahl | 9648000000 |
| Pegelhauptwerte [m³/s] | |
| NQ | |
| MNQ | |
| MQ | |
| MHQ | |
| HQ | |
| NNQ / | 0,100 (28.08.2009) |
| HHQ | 20,9 (14.08.2011) |
| Reihenbezug | 2006 - 2015 |



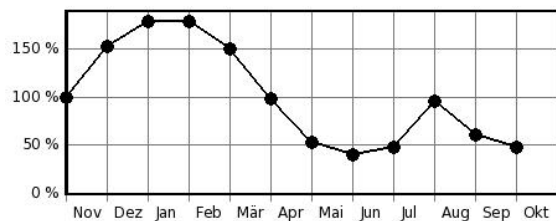
Jahresdurchflüsse in Prozent des langjährigen Mittelwertes



Hochwasserkenngrößen [m³/s]

| | |
|---------|--|
| HQ(5) | |
| HQ(10) | |
| HQ(20) | |
| HQ(25) | |
| HQ(50) | |
| HQ(100) | |

Mittlere monatliche Durchflüsse in % des mittleren Jahresdurchflusses



Pegelausstattung: DFÜ ja LP ja SP nein DS nein DS/DFÜ nein Ultraschall ja

Pegelaufgaben

| | |
|--|------|
| Erfassung größerer/repräsentativer Einzugsgebiete | ja |
| Erfassung markanter Abflussregulierungen | nein |
| Erfassung besonderer hydrologischer/hydrographischer Konstellationen | nein |
| Eignung als Referenzmessstelle im Sinne der WRRL | nein |
| Bedeutung im Zusammenhang mit der Überwachung der Gewässergüte | ja |
| Bedeutung für die Wassermengenbewirtschaftung | ja |
| Operative Aufgaben (Schutzzwecke/Gefahrenabwehr) | ja |
| Bedeutsamer Längsschnittpegel | nein |

Anmerkungen: